

21 วัน มหัศจรรย์ขั้วโลกเหนือ 90° NP

(เดินทางสู่จุดแกนตั้งฉากของโลก 90 องศา Geographic North Pole)

ร่วมเป็น 1 ใน 200 คน เหยียบ จุด แกนตั้งฉากขั้วโลกเหนือ ณ องศาที่ 90



เรือสำราญ Super luxury Ice Breaker ดำเดี่ยวในโลก นำท่านสู่ขั้วโลกเหนือ 90°
(เรือมีบริการเครื่องดื่ม alcohol, soft drink และ Free Wi-Fi ตลอดการเดินทาง)

9-29 สิงหาคม 2569

1,425,000 บาท

(ห้อง Deluxe Suite ชั้น 7 ขนาดห้อง 28 ตร.ม.)

(ราคานี้ไม่รวมตั๋วเครื่องบิน TG, วิชาเซงกัน แต่รวมเที่ยวบิน Charter และทิปแล้ว)

ปารีส, ลองเยียร์เบียน, อีสฟวร์เดน, ฮอร์นซุนด์, ซอร์รุตส์, ช่องแคบอินโลเพน, นอร์คัทส์, Ice Floe, Sea Ice ทะเลโบว์พอร์ต,

Geographic North Pole, ทะเลโบว์พอร์ต, เซาท์ลองเยียร์เบียน, ปารีส

21 วัน มหัศจรรย์ขั้วโลกเหนือ 90° NP

(เดินทางสู่จุดแกนตั้งฉากของโลก 90 องศา Geographic North Pole)

ร่วมเป็น 1 ใน 200 คน เหยียบ จุด แกนตั้งฉากขั้วโลกเหนือ ณ องศาที่ 90

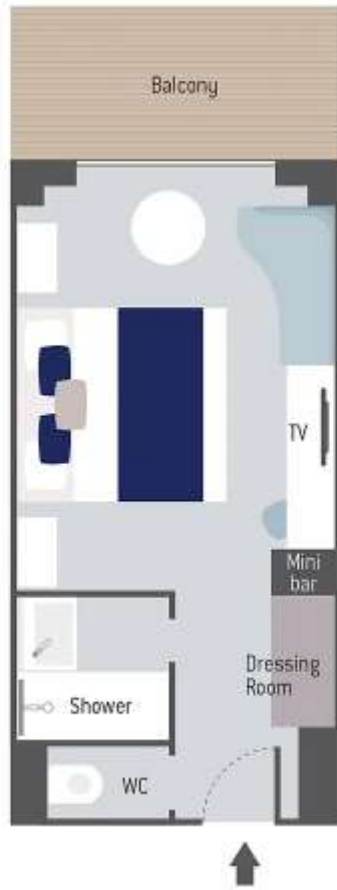




ห้องพักในเรือสำราญ Ponant Le Commandant Charcot

Deluxe Suite – Deck 7 (ห้องระเบียบ พักคู่ แยกเป็นเตียง TWN ได้ ขนาด 28 ตร.ม.)





ห้องอาหาร, ห้องพักผ่อน, สปา ภายในเรือสำราญ

(อาหารเช้า, กลางวัน, เย็น, Tea Time, เครื่องดื่ม มีบริการตลอดเวลา, ฟรี Wi-Fi)





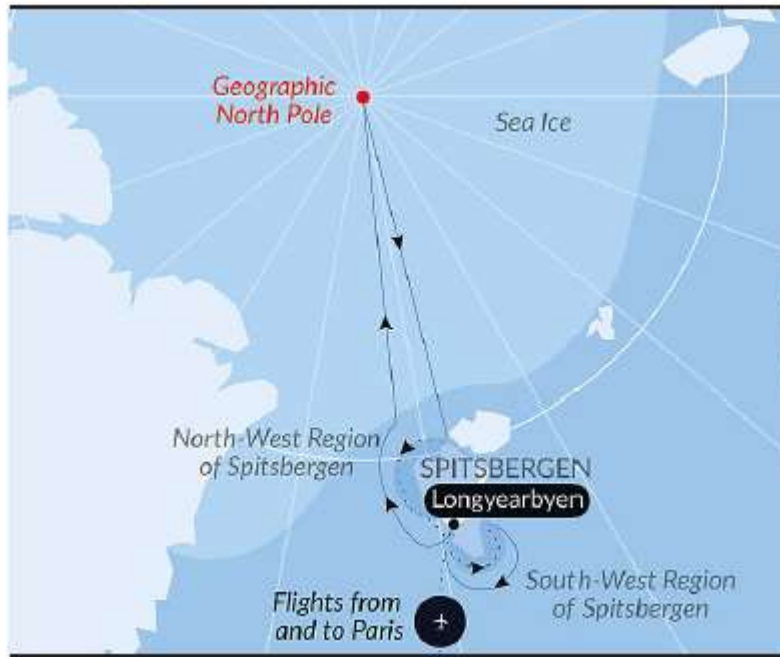
21 วัน มหัศจรรย์ขั้วโลกเหนือ 90° NP

(เดินทางสู่จุดแกนตั้งฉากของโลก 90 องศา Geographic North Pole)

ท่านสามารถแลกตั๋วเครื่องบิน หรือ ซื้อตั๋วเครื่องบิน สายการบิน TG โดยมีรายละเอียดดังนี้

TG 930 / 10AUG BKK-CDG 00.05 – 07.10 น. (เชกอินวันที่ 9 ส.ค. 2569)

TG931/ 28 AUG CDG-BKK 13.40 – 05.55+1 น. (ถึงไทย 29 ส.ค. 2569)



9 ส.ค. 2569 กรุงเทพฯ

21.00 น. คณะพบเจ้าหน้าที่และมัคคุเทศก์ได้ที่ เคาน์เตอร์เช็คอิน D (แถว D) ประตูทางเข้าที่ 1- 4 อาคารผู้โดยสารสายการบินไทย ณ สนามบินสุวรรณภูมิ **(ตัวเครื่องบิน ไม่รวมในค่าทัวร์)**

10 ส.ค. 2569 ปารีส – พิพิธภัณฑ์ลูฟว์ (ห้องอะพอลโล) – ซ็อบปีง แกลอรี ลาฟาแยต

00.05 น. ออกเดินทางสู่กรุงปารีส ประเทศฝรั่งเศส โดยสายการบินไทย เที่ยวบิน TG930 (ใช้เวลาบินประมาณ 12.05 ชั่วโมง) เพลิดเพลินกับภาพยนตร์และจอทีวีส่วนตัวทุกที่นั่ง ทั้งนี้สายการบินฯ มีบริการ **อาหารค่ำ และอาหารเช้า** บนเครื่องบิน

07.10 น. เดินทางถึงสนามบิน ชาร์สเดอโกล นำท่านผ่านพิธีการตรวจคนเข้าเมืองและศุลกากร นำท่าน**ถ่ายรูปประตูชัยฝรั่งเศส** (Arc de Triomphe หรือเรียกเต็มๆว่า Arc de triomphe de l’Etoile อ่านว่า อาร์ค เดอทรียงฟ์เดอเลตวล) เป็นผลงานสถาปัตยกรรมที่ออกแบบโดย ฌ็อง ชาลแกร็ง มีอายุกว่า 200 ปี สร้างขึ้นปี พ.ศ. 2349 หลังจากจักรพรรดินโปเลียนที่ 1 ได้รับชัยชนะจากยุทธการเอาสเตอร์ลิทซ์ ใช้เวลาก่อสร้างยาวนานกว่าสามสิบปีเสร็จสิ้นในรัชสมัยพระเจ้าหลุยส์-ฟิลิปป์ พ.ศ. 2376-2379 นำท่าน**เข้าชมพิพิธภัณฑ์ลูฟว์ (Louvre Museum)** พิพิธภัณฑ์ที่มีชื่อเสียงโด่งดังที่สุดของเมืองปารีส จากผลงานที่จัดแสดงไปจนถึงความเก่าแก่และยิ่งใหญ่ของสถานที่ทำให้เป็นพิพิธภัณฑ์ที่มีความสำคัญระดับโลก ก่อตั้งขึ้นโดยพระเจ้าฟิลิปที่ 2 ก่อนที่จะถูกขยายให้เป็นพระราชวังหลวง ในปัจจุบันพิพิธภัณฑ์ลูฟว์ (Louvre Museum) เป็นสถานที่เก็บรักษาผลงานศิลปะที่ทรงคุณค่าไว้มากกว่า 400,000 ชิ้น แต่นำมาจัดแสดงให้ชมเพียง 40,000 ชิ้นเท่านั้น ซึ่งแน่นอนว่าผลงานศิลปะเหล่านี้ถูกเล่าต่อกันมาว่าเป็นสมบัติจากการที่ฝรั่งเศสนำมาจากประเทศที่ตนชนะสงคราม นำมาจากของบรรณาการจนถึงการอุ้มภัก์ศิลปินให้สร้างสรรค์ผลงานจากบรรดาภัยตรีย์ เชื้อพระวงศ์และพระชั้นผู้ใหญ่ใน

สมัยอดีต นำท่านเข้าชมห้องอะพอลโล (Galerie d Apollon) ซึ่งเป็นห้องเก็บมงกุฏและเครื่องราชกกุธภัณฑ์ ของราชวงศ์ฝรั่งเศส เป็นห้องขนาดใหญ่และเป็นสัญลักษณ์ของลูฟร์ (การเข้าชมขึ้นกับการเปิดของห้องนี้)



กลางวัน รับประทานอาหารกลางวัน ณ ภัตตาคารจีน

บ่าย นำท่านเดินทางสู่ ห้างแกลเลอรีลาฟาแยตต์ (Galeries Lafayette) ห้างสรรพสินค้าสุดหรูและมีชื่อเสียงที่สุดที่รวบรวมรวมสินค้าแฟชั่น แบรินด์เนม และของใช้ต่างๆ มากมาย นอกจากนี้สินค้าที่มากมายแล้ว ที่สำคัญห้างแห่งนี้ยังขึ้นชื่อว่าวิจิตรที่สุดในเรื่องความสวยงามของรูปแบบสถาปัตยกรรมที่ตกแต่งด้วยศิลปะสไตล์อาร์ต-นูโว (Art nouveau) โดยโดดเด่นอย่างมากที่โดมขนาดใหญ่ สร้างด้วยโครงเหล็กกระจกศิลปะแบบศิลปะไบแซนไทน์ สมัยใหม่ อีกทั้งตัวอาคารยังใช้ปูนปั้นแกะสลักตกแต่งโดยรอบ สร้างความหรูหราและสะท้อนเสน่ห์ความเป็นฝรั่งเศสได้เป็นอย่างดี อิสระให้ท่านช้อปปิ้งตามอัธยาศัย

ค่ำ รับประทานอาหารค่ำ ณ ภัตตาคารไทย

นำท่านเข้าสู่โรงแรมที่พัก Pullman Montparnasse Hotel / Novotel Paris Center Tours Eiffel **** หรือเทียบเท่า

11 ส.ค. 2569 ปารีส - ลองเยียร์เบียน (หมู่เกาะสวาลบาร์ด) – เซคอินขึ้นเรือ Ponant Lecommandant Charcot

เช้า รับประทานอาหารเช้าในโรงแรม

นำท่านเดินทางสู่สนามบินชาร์ส เดอ โกล เพื่อเซคอิน เครื่อง Charter flight โดยทางเรือ
กำหนดการ Charter flight โดย Ponant จะแจ้งให้ทราบอีกครั้ง (ใช้เวลาบิน 4.30 ชั่วโมง)

กลางวัน รับประทานอาหารกลางวัน โดยทางเรือจัดการให้

บ่าย นำท่านเซคอินขึ้นเรือสำราญ **Ponant Lecommandant Charcot** เรือสำราญ Icebreaker ที่จะนำท่านสู่ขั้วโลก
เหนือ ณ องศาที่ 90 (Geomatic North Pole)



18.00 น. เรือสำราญมุ่งหน้าสู่ขั้วโลกเหนือ

การเดินทางข้ามขั้วโลกเหนือ ระหว่างวันที่ 11-27 สิงหาคม 2569 กิจกรรมการลงเรือ zodiac อาจมีการเปลี่ยนแปลง ขึ้นกับสภาพอากาศและการตัดสินใจของทีมเรือ (โปรแกรม เป็นเพียงการประเมินการเดินทางในเบื้องต้นเท่านั้น)

อิสฟยอร์ด (Isfjorden)

Isfjorden เป็นฟยอร์ดที่ยาวที่สุดเป็นอันดับสองในหมู่เกาะนอร์เวย์ของ Svalbard ตั้งอยู่ทางฝั่งตะวันตกของ Spitsbergen ซึ่งเป็นเกาะในมหาสมุทรอาร์กติกที่อยู่กึ่งกลางระหว่างนอร์เวย์และขั้วโลกเหนือ และเป็นเกาะที่ใหญ่ที่สุดในหมู่เกาะ ภูเขา Alkhornet ตั้งอยู่ทางด้านเหนือของทางเข้าฟยอร์ด เช่นเดียวกับที่ราบชายฝั่ง Daudmannsøyra นอกจากนี้ยังเป็นที่ตั้งของ Nordenskiöld Glacier ธารน้ำแข็งขนาดใหญ่ยาวกว่า 5 กิโลเมตร และยังเป็นเมืองที่ตั้งของเหมืองถ่านหินเก่าที่สร้างโดยสวีเดน ในสมัยศตวรรษที่ 20 ซึ่งต่อมาได้ขายเหมืองนี้ต่อให้สหภาพโซเวียต และได้ถูกทิ้งร้างในปี 1998 จนเป็นที่มาของคำว่า Ghost Town หรือ เมืองร้าง ในภูมิภาคไพราไมเดน (Ghost Town of Pyramiden)

ใน ออลิซุนด์

Kongsfjorden (Kongs Fjord หรือ Kings Bay) เป็นปากน้ำทางชายฝั่งตะวันตกของ Spitsbergen ซึ่งเป็นเกาะที่เป็นส่วนหนึ่งของหมู่เกาะสวาเลบาร์ดในมหาสมุทรอาร์กติก ทางเข้ามีความยาว 26 กม. (16 ไมล์) และมีความกว้างตั้งแต่ 6 ถึง 14 กม. (4 ถึง 9 ไมล์) มีธารน้ำแข็ง 2 แห่ง Kronebreen และ Kongsvegen ในออลิซุนด์ เป็นเมืองที่ตั้งเป็นสถานีวิจัยในสวาเลบาร์ด ตั้งอยู่บนแหลมบล็อคเกอร์ ในบริเวณกองซ์ฟยอร์ด โดยจะมีเจ้าหน้าที่ประจำสถานีวิจัยประมาณ 30-35คน นอกจากนี้ยังเป็นจุดสำหรับนักเดินทางที่ต้องการไปพิชิตขั้วโลกเหนืออีกด้วย



ซิกนิฮัมมา, ลิลเลียนฮุก (Lilienhook)

เป็นบริเวณพื้นที่เหมืองเก่าทางตอนเหนือของสวาเลบาร์ด ในเขตคองสฟยอร์ด (Kongsfjord) ซึ่งบริเวณแถบนี้ยังคงมีสิ่งก่อสร้างในการทำเหมืองในสมัยก่อนให้เห็น และยังเป็นอีกหนึ่งบริเวณที่สามารถพบเห็นสัตว์ขั้วโลกอย่างหมีขาว สุนัขจิ้งจอก หรือกวางเรนเดียร์



เท็กซัส บาร์

เป็นเกาะขนาดเล็กทางตอนเหนือของสวาลบาร์ด มีพื้นที่เนินเขาเตี้ยๆและอยู่ใกล้กับธารน้ำแข็งทางตอนเหนือของสวาลบาร์ดอีกด้วย ที่นี่ได้รับการขนานนามว่า อ่าวแห่งรัก (Love Bay) ท่านจะได้ชื่นชมทัศนียภาพและความสวยงามของอ่าว รวมถึงสัตว์ไม่ว่าจะเป็นหมีขาว แมวน้ำ ที่มีถิ่นอาศัยในบริเวณนี้เช่นกัน



เขตอนุรักษ์ธรรมชาติซอร์รูสท์ (Soraust Svalbard Nature Reserve)



เขตอนุรักษ์ธรรมชาติ Soraust-Svalbard ตั้งอยู่ทางตะวันออกเฉียงใต้ของหมู่เกาะ Svalbard ในประเทศนอร์เวย์ เขตอนุรักษ์ธรรมชาติครอบคลุมพื้นที่ Edgeøya และ Barentsøya ทั้งหมด นอกเหนือจากเกาะเล็กๆ อีกหลายแห่ง เช่น Thousand Islands, Ryke Yseøyane และ Halvmåneøya พื้นที่สำรองมีเนื้อที่กว่า 21,825 ตารางกิโลเมตร และเป็นที่อยู่อาศัยของสัตว์ป่านานาชนิด ไม่ว่าจะเป็น กวางเรนเดียร์ป่า, หมีขาว, สุนัขจิ้งจอกอาร์คติก และ นกทางแถบขั้วโลกเหนือ และเป็นพื้นที่ในการคลอดลูกของเหล่าหมีขั้วโลก (Polar Bear) อีกด้วย หากโชคดีท่านจะได้พบเห็นความน่ารักของสัตว์ขั้วโลกนานาชนิด



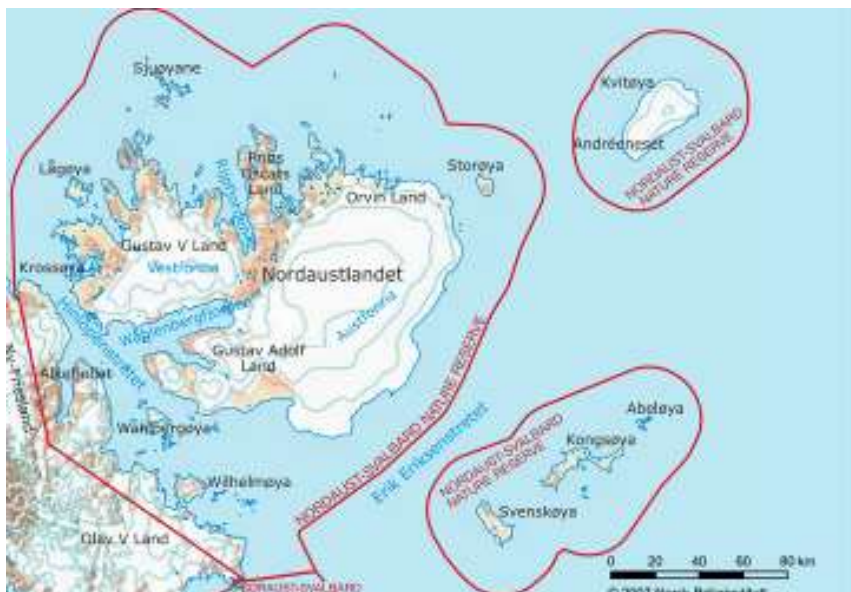
ช่องแคบ ฮินโลเพน (Hinlopen Strait)

ช่องแคบแห่งนี้เชื่อว่าจะได้รับการตั้งชื่อตาม Thymen Jacobz Hinlopen หนึ่งในผู้นำพ่อค้าชาวดัชช์และบริษัทล่าปลาวาฬของ Noordsche Compagnie ตั้งแต่ปี ค.ศ.1617 ช่องแคบฮินโลเพิน อยู่ระหว่างเกาะสปิตซ์เบอร์เกน และ เกาะนอร์คอสต์แลนด์ เป็นสถานที่ชมวิวที่มีประวัติศาสตร์ที่น่าสนใจและมีสัตว์ป่าที่อุดมสมบูรณ์ ท่านสามารถชมฟยอร์ดและหน้าผา สูงชัน เช่น หน้าผา Alkefjellet สัมผัสกับธรรมชาติที่สวยงามและ สัตว์หลายชนิด เช่น นกบริน นิกส์กิลิมอต นกนางนวล แมวน้ำ ฟูงวอร์ส และอาจได้พบกับหมีขั้วโลก และ บลูเวลล์ ได้อีกด้วย



เขตอนุรักษ์ธรรมชาตินอร์ดอูทท์ (Nordaust Svalbard Nature Reserve)

เขตอนุรักษ์ธรรมชาติ Nordaust-Svalbard ตั้งอยู่ทางตะวันออกเฉียงเหนือของหมู่เกาะ Svalbard ในประเทศนอร์เวย์ เขตอนุรักษ์ธรรมชาติครอบคลุมพื้นที่ทั้งหมดของ Nordaustlandet, Kong Karls Land, Kvitøya, Sjuøyane, Storøya, Lågøya, Wilhelm Island, Wahlbergøya และส่วนเล็กๆ ของมุมตะวันออกเฉียงเหนือของ Spitsbergen เป็นพื้นที่ทางเหนือสุดและหนาวที่สุดของหมู่เกาะ Nordaustlandet (ดินแดนตะวันออกเฉียงเหนือ) ตั้งแต่ปี 1973 นี้ ได้ชื่อว่าทะเลทรายขั้วโลกอันกว้างใหญ่ที่ปกคลุมไปด้วยแผ่นน้ำแข็งสองก้อนเป็นเกาะที่ใหญ่เป็นอันดับสองในหมู่เกาะสวาบาร์ด ได้รับการคุ้มครองโดยกัลฟ์สตรีม, ฟยอร์ดและหน้าผาทางทิศตะวันตกและทิศเหนือเป็นที่อยู่ของฝูงนกขนาดใหญ่และฟูงวอร์ส และ สุนัขจิ้งจอกอาร์คติก รวมถึงหมีขั้วโลกอีกด้วย





Navigating through Sea Ice

นำท่านสัมผัสประสบการณ์การเดินทางเข้าสู่เขตขั้วโลกเหนือ ที่มีเพียงเรือ 2 ลำในโลกให้บริการ Nuclear Ice Breaker ของรัสเซีย ซึ่งเป็นเรือสำรวจ และ **เรือสำราญสุด luxury Icebreaker Ponant Lecommandant Charcot** เรือล่องตัดน้ำแข็ง เพื่อเข้าสู่ขั้วโลกเหนือองศาที่ 90 แนวตั้งฉากของแกนโลก ระหว่างทาง ท่านจะ ได้เห็นการล่องเรือตัดแผ่นน้ำแข็งขนาดใหญ่ หากโชคดี ท่านอาจได้พบเห็นสัตว์ขั้วโลก ไม่ว่าจะเป็นหมีขั้วโลก, และ วาฬนาร์เวค (Nar whales) ซึ่งเป็นปลาวาฬที่อาศัยอยู่ในแผ่นน้ำแข็ง ร่องน้ำแข็งขั้วโลกเหนือ



แผ่นน้ำแข็งในทะเลโบว์ฟอร์ด (Sea Ice in Beaufort Sea)

เรือตัดน้ำแข็ง Ice Breaker นำท่านเดินทางสู่ทะเลโบว์ฟอร์ด ซึ่งเป็นชายแดนทางตอนเหนือของรัฐอลาสก้า และ แคนาดา ซึ่งปกคลุมด้วยแผ่นน้ำแข็งหนาขึ้น เพื่อนำท่านมุ่งหน้าสู่ขั้วโลกเหนือ องศาที่ 90 ตามภูมิศาสตร์ (Geographic North Pole) ระหว่างทาง ท่านอาจได้พบเห็นหมีขั้วโลก ที่อาศัยอยู่ในบริเวณนี้เช่นกัน



ขั้วโลกเหนือองศาที่ 90 (Geographic North Pole)

เรือสำราญตัดน้ำแข็ง นำท่านเปิดประสบการณ์ ในการขึ้น ณ จุดตำแหน่งองศาที่ 90 จุดเหนือสุดของโลก ครั้งหนึ่งในชีวิต ที่ท่านควร ได้มาสัมผัส กับการ **ขึ้นเป็น 1 ใน 200 คน บนโลกที่มายืน ณ จุดสูงสุดของโลก**





กิจกรรมระหว่างการเดินทาง

Polar Plunge สนุกสนานกับกิจกรรมกระโดดน้ำ รับพลังธรรมชาติแห่งขั้วโลกเหนือ (หากท่านได้ร่วมกิจกรรมขอให้เตรียมชุดว่ายน้ำไปด้วย) ซึ่งท่านจะได้รับประกาศนียบัตร ในการกระโดดน้ำ ณ จุดสูงสุดของโลก



เดิน Hiking บนผืนน้ำแข็งขั้วโลกเหนือ

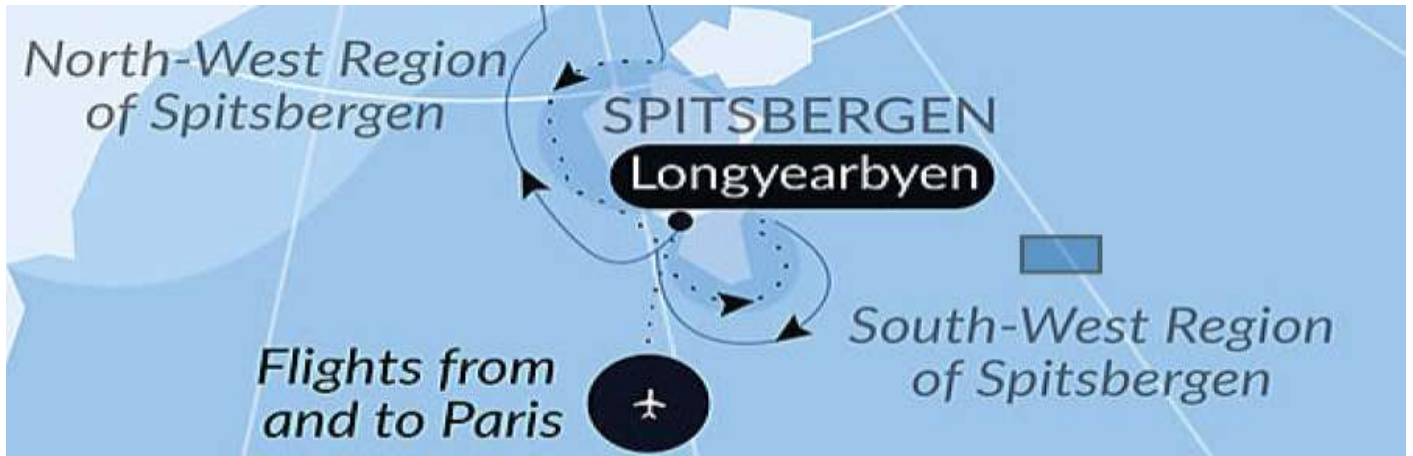


พายเรือคายัค ณ ขั้วโลกเหนือ



เรือมีการเพิ่มเส้นทางการเดินทาง ตอนใต้ของเกาะสวาบาร์ด ทำให้มีการขยายวันเดินทาง

SOUTH-WEST REGION OF SPITSBERGEN



27 ส.ค. 2569 ลองเยียร์เบียน – ปารีส

เช้า รับประทานอาหารเช้า ณ ห้องอาหารภายในเรือสำราญ

08.00 น. เรือสำราญจอดเทียบท่า ณ ท่าเรือเมืองลองเยียร์เบียน

นำท่านเดินทางสู่สนามบินลองเยียร์เบียน โดยทางเรือดำเนินการ เนื่องจากต้องเตรียมตัว เพื่อขึ้นเครื่อง Charter flight ของทางเรือ สู่กรุงปารีส (ใช้เวลาบินประมาณ 4.30 ชั่วโมง)

กลางวัน บริการ อาหารกลางวัน บนเครื่องบิน โดยเรือสำราญ

ตารางการบินทางเรือจะแจ้งให้ทราบอีกครั้ง แนวโน้ม เดินทางถึง ปารีส ประมาณ 15.00 - 17.00 น.

เดินทางถึงสนามบินปารีส นำท่านรับกระเป๋าเดินทาง จากนั้นนำท่านสู่โรงแรมที่พัก

ค่ำ รับประทานอาหารค่ำ ณ ภัตตาคารไทย

นำท่านเข้าสู่โรงแรมที่พัก Pullman Montparnasse Hotel / Novotel Paris Center Tours Eiffel **** หรือเทียบเท่า

28 ส.ค. 2569 ปารีส - กรุงเทพมหานคร

เช้า รับประทานอาหารเช้าในโรงแรม

09.00 น. นำท่านเช็คอินสายการบินไทย TG931 (ตั๋วเครื่องบิน ไม่รวมในค่าทัวร์)

13.40 น. ออกเดินทางสู่ประเทศไทย โดยเที่ยวบิน TG931 (ใช้เวลาบินประมาณ 11.15 ชั่วโมง)

สายการบินมีบริการอาหารระหว่างการบิน

29 ส.ค. 2569 กรุงเทพมหานคร

05.55 น. เดินทางถึงสนามบินสุวรรณภูมิ กรุงเทพฯ โดยสวัสดิภาพ (Bon Voyage)

21 วัน มหัศจรรย์ขั้วโลกเหนือ 90° NP

(เดินทางสู่จุดแกนตั้งฉากของโลก 90 องศา Geographic North Pole)

รวมเป็น 1 ใน 200 คน เหยียบ จุด แกนตั้งฉากขั้วโลกเหนือ ณ องศาที่ 90

อัตราค่าบริการ (บาท)	9-29 สิงหาคม 2569
ราคาผู้ใหญ่ พักห้องคู่หรือ เด็ก 1 ท่านพักกับผู้ใหญ่ 1 ท่าน (ห้อง Deluxe Suite ชั้น 7 มีระเบียงทุกห้อง ขนาด 28 ตร.ม.)	1,425,000
พักเดี่ยวเพิ่ม ท่านละ (ราคานี้ ได้เพียง 2 ห้องต่อรอบการเดินทางเท่านั้น)	580,000
ค่าวีซ่าเชงเก้น (ไม่รวมในโปรแกรม)	6,000

**ราคาอาจมีการปรับขึ้น – ลง ตามราคาน้ำมันที่ปรับขึ้นลง แต่จะปรับตามความเป็นจริงที่
สายการบินประกาศปรับ และที่มีเอกสารยืนยันเท่านั้น (คิด ณ วันที่ 4/2/2026) **

ข้อเสนอแนะและแจ้งเพื่อทราบ

- สำหรับห้องพักแบบ 3 เตียง มีบริการเฉพาะบางโรงแรมเท่านั้น กรณีเดินทางเป็นผู้ใหญ่ 3 ท่าน แนะนำให้ท่าน เปิดห้องพัก เป็น 2 ห้องจะสะดวกกับท่านมากกว่า
- กรณีเดินทางเป็นตักรูป หากออกตัวแล้ว ไม่สามารถขอคืนเงินได้ และไม่สามารถเปลี่ยนวันเดินทางได้
- กระเป๋าเดินทางเพื่อโหลด ท่านละ 1 ใบ น้ำหนักไม่เกิน 23 ก.ก. กระเป๋าถือขึ้นเครื่อง (Hand carry) น้ำหนักไม่เกิน 7 ก.ก.

โปรแกรมท่องเที่ยวขั้วโลกเหนือ (ตามที่ระบุไว้ในรายการ) อัตรานี้รวมถึง

- ตั๋วเครื่องบิน Charter Flight ชั้นนักท่องเที่ยวโดยทางเรือสำราญ (กระเป๋าเดินทาง 1 ใบ น้ำหนัก ไม่เกิน 23 ก.ก./ใบ)
- ค่าภาษีสนามบิน, ภาษีน้ำมัน, ประกันภัยทางอากาศ
- ค่าประกันภัยการเดินทางอุบัติเหตุวงเงิน 1,500,000 บาท และ ค่ารักษาพยาบาลในต่างประเทศวงเงิน 2,000,000 บาท
ค่ารักษาพยาบาลหลังกลับจากต่างประเทศภายใน 21 วัน วงเงิน 40,000 บาท (ประกันภัยไม่ครอบคลุมผู้ที่อายุเกิน 85 ปี)
- ค่าภาษีในประเทศทุกประเทศในรายการ
- ค่าที่พักตลอดการเดินทาง (พักห้องคู่)
- ค่าอาหารทุกมื้อตามระบุ, ค่าพาหนะ หรือรถรับ-ส่ง ระหว่างนำเที่ยว, ค่าเข้าชมสถานที่
- เจ้าหน้าที่ (ไกด์ไทย) คอยอำนวยความสะดวกตลอดการเดินทาง พร้อมคำทิปต่างๆ
- ค่าภาษีมูลค่าเพิ่ม 7% และภาษีหัก ณ ที่จ่าย 3%
- น้ำดื่มบนรถท่านละ 2 ขวดต่อท่านต่อวัน (ทัวร์ในฝรั่งเศส)

อัตรานี้ไม่รวมถึง

- ค่าตัวเครื่องบิน BKK-CDG -BKK (TG) ชั้น Economy class ไป-กลับ เริ่มต้นประมาณ 35,000-50,000 บาท
- ค่าวีซ่าเชงเก้น 6,000 บาท (เรียกเก็บจากอินวอนซ์)
- ค่าใช้จ่ายส่วนตัว เช่น ค่าชักรีด ค่าโทรศัพท์-แฟกซ์ ค่าเครื่องดื่มมินิบาร์และค่าใช้จ่ายอื่นๆที่มีได้ระบุ

การชำระเงิน งวดที่ 1 : สำรองที่นั่งจ่าย 500,000 บาท/ท่าน (เรือต้องสั่งซื้อและชำระเงิน จึงจะสามารถจองห้องได้)
สามารถเปลี่ยนชื่อผู้เดินทางได้ (120 วันล่วงหน้า และได้รับการอนุมัติจากทางเรือ)
งวดที่ 2 : ชำระส่วนที่เหลือ 120 วัน ล่วงหน้าก่อนออกเดินทาง

กรณียกเลิก (เงื่อนไขการยกเลิกจากทางเรือ)

- 365 ก่อนวันเดินทาง คิดค่าใช้จ่าย 6,000 บาท ต่อท่าน
- 211-364 วันก่อนการเดินทาง คิดค่าใช้จ่าย 10%
- 210-91 วันก่อนการเดินทาง คิดค่าใช้จ่าย 25%
- 90 วันก่อนการเดินทาง คิดค่าใช้จ่าย 100%

กรณีเดินทางโดยลูกค้าจัดการตัวเครื่องบินเอง (Land Only)

*ในกรณีลูกค้าดำเนินการเรื่องตั๋วเครื่องบินเองและมาเที่ยวร่วมกับคณะ (Join Tour) ลูกค้าต้องดำเนินการมาพบคณะทัวร์ด้วยตัวเอง และต้องรับผิดชอบค่าใช้จ่ายในการมาพบคณะใหญ่ด้วยตัวเอง รวมถึงหากกรณีเที่ยวบินของคณะใหญ่เกิดความล่าช้าหรือยกเลิกเที่ยวบินอันด้วยสาเหตุใดๆก็ตาม

หมายเหตุ :

- บริษัทฯ ขอสงวนสิทธิ์ในการยกเลิกการเดินทาง **ในกรณีที่มีผู้เดินทาง ต่ำกว่า 10 ท่าน** โดยจะแจ้งให้ผู้เดินทางทราบล่วงหน้าอย่างน้อย 30 วันก่อนการเดินทาง
- บริษัทฯขอสงวนสิทธิ์ในการเปลี่ยนแปลงการพาเข้าชมสถานที่ท่องเที่ยวใดๆที่ปิดทำการ โดยจะจัดหาสถานที่ท่องเที่ยวอื่นๆเพื่อทดแทนเป็นลำดับแรก หรือคืนค่าเข้าชมแก่คณะผู้เดินทางแทน
- บริษัทฯ ขอสงวนสิทธิ์ในการเปลี่ยนแปลงรายการท่องเที่ยว กรณีที่เกิดเหตุจำเป็นสุดวิสัย อาทิ การล่าช้าของสายการบิน การนัดหยุดงาน การประท้วง ภัยธรรมชาติ การก่อจลาจล อุบัติเหตุ ปัญหาการจราจร ปัญหาการเสิร์ฟซ้ำของร้านอาหาร หรือ เหตุใดๆที่อยู่เหนือการควบคุมของบริษัท ฯลฯ ทั้งนี้จะคำนึงและรักษาผลประโยชน์ของผู้เดินทางไว้ให้ได้มากที่สุด และหากหัวหน้าทัวร์ไม่ได้ดำเนินการทำทัวร์ตามโปรแกรม ท่านต้องแย้งและเรียกร้องสิทธิ์ในรายการนั้น หากท่านไม่มีการแย้งใดๆ ถือว่าท่านยอมรับการทำทัวร์ดังกล่าว
- เนื่องจากการท่องเที่ยวนี้เป็นการชำระแบบเหมาจ่ายกับบริษัทตัวแทนในต่างประเทศ ท่านไม่สามารถที่จะเรียกร้องเงินคืนในกรณีที่ท่านปฏิเสธหรือสละสิทธิ์ ในการใช้บริการที่ทางทัวร์จัดให้ ยกเว้นท่านได้ทำการตกลง หรือ แจ้งให้ทราบ ก่อนเดินทาง

- บริษัทฯ จะไม่รับผิดชอบค่าใช้จ่ายที่เกิดขึ้น หากท่านถูกปฏิเสธการตรวจคนเข้าเมือง และจะไม่คืนเงินค่าทัวร์ที่ท่านชำระมาแล้ว หากท่านถูกปฏิเสธการเข้าเมือง เนื่องจากการกระทำที่ส่อไปในทางผิดกฎหมาย หรือการหลบหนีเข้าเมือง
- ในกรณีที่ท่านจะใช้หนังสือเดินทางราชการ (เล่มสีน้ำเงิน) เดินทางกับคณะ บริษัทฯ สงวนสิทธิ์ที่จะไม่รับผิดชอบ หากท่านถูกปฏิเสธการเข้าหรือออกนอกประเทศใดประเทศหนึ่ง เพราะ โดยปกตินักท่องเที่ยวใช้หนังสือเดินทางบุคคลธรรมดา เล่มสีเหลือง
- เมื่อท่านจองทัวร์และชำระมัดจำแล้ว หมายถึงท่านยอมรับในข้อความและเงื่อนไขที่บริษัทฯ แจ้งแล้วข้างต้น

ตัวเครื่องบิน

- **การจัดที่นั่งบนเครื่องบินของสายการบิน ขณะนี้สายการบินมีการเรียกเก็บค่าธรรมเนียมการจัดที่นั่ง (Assign seat) ทุกที่นั่ง สนรราคา 2,000 – 4,000 บาทต่อเที่ยวบิน หากท่านไม่ต้องการเสียค่าใช้จ่ายตรงนี้ ต้องทำการขอที่นั่ง ณ เคาน์เตอร์เชคอินที่สนามบินเท่านั้น แต่หากท่านต้องการจัดที่นั่งและชำระค่าใช้จ่ายตรงนี้ สามารถแจ้งกับทางบริษัทฯ หลังทำการออกตัวเครื่องบินแบบหมู่คณะไปแล้วเท่านั้น**
- ในการเดินทางเป็นหมู่คณะผู้โดยสารจะต้องเดินทางไป-กลับ หากท่านต้องการเลื่อนวันเดินทางกลับ ท่านจะต้องชำระค่าใช้จ่ายส่วนต่างที่สายการบินเรียกเก็บโดยสายการบิน เป็นผู้กำหนด ซึ่งทางบริษัทฯ ไม่สามารถเข้าไปแทรกแซงได้ และในกรณีที่ยกเลิกการเดินทาง ถ้าทางบริษัทได้ออกตัวเครื่องบินไปแล้ว ผู้เดินทางต้องรอ Refund ตามระบบของสายการบินเท่านั้น (ในกรณีที่ตัวเครื่องบินสามารถทำการ Refund ได้เท่านั้น)
- ท่านที่จะออกตัวเครื่องบินภายในประเทศ เช่น เชียงใหม่ ภูเก็ต หาดใหญ่ ฯลฯ โปรดแจ้งฝ่ายขายก่อนเพื่อขอคำยืนยันว่าทัวร์นั้นๆ ยืนยันการเดินทางแน่นอน หากท่านออกตัวภายในประเทศโดยไม่ได้รับการยืนยันจากพนักงาน แล้วทัวร์นั้นยกเลิก บริษัทฯ ไม่สามารถรับผิดชอบค่าใช้จ่ายใดๆ ที่เกี่ยวข้องกับตัวเครื่องบินภายในประเทศได้
- เมื่อท่านจองทัวร์และชำระมัดจำแล้ว หมายถึงท่านยอมรับในข้อความและเงื่อนไขที่บริษัทฯ แจ้งแล้วข้างต้น

โรงแรมและห้อง

- ห้องพักในโรงแรมเป็นแบบห้องพักคู่ (TWN/DBL) ในกรณีที่ท่านมีความประสงค์จะพักแบบ 3 ท่าน / 3 เตียง (TRIPLE ROOM) ขึ้นอยู่กับข้อกำหนดของห้องพักและรูปแบบของห้องพักของแต่ละโรงแรม ซึ่งมักมีความแตกต่างกัน ซึ่งอาจจะทำให้ท่านไม่ได้ห้องพักติดกันตามที่ต้องการ หรือ อาจไม่สามารถจัดห้องที่พักแบบ 3 เตียงได้
- โรงแรมหลายแห่งในยุโรป จะไม่มีเครื่องปรับอากาศเนื่องจากอยู่ในแถบที่มีอุณหภูมิต่ำ เครื่องปรับอากาศที่มีจะให้บริการในช่วงฤดูร้อนเท่านั้น
- ในกรณีที่มีการจัดประชุมนานาชาติ (TRADE FAIR) เป็นผลให้ค่าโรงแรมสูงขึ้น 3-4 เท่าตัว บริษัทฯ ขอสงวนสิทธิ์ในการปรับเปลี่ยนหรือย้ายเมืองเพื่อให้เกิดความเหมาะสม

กระเป๋าเล็กถือติดตัวขึ้นเครื่องบิน

- กรุณาดำเนินการของมีคม ทุกชนิด ใส่ในกระเป๋าใบเล็กที่จะถือขึ้นเครื่องบิน เช่น มีดพับ กรรไกรตัดเล็บทุกขนาด ตะไบเล็บ เป็นต้น **กรุณาใส่ในกระเป๋าเดินทางใบใหญ่** ห้ามนำติดตัวขึ้นบนเครื่องบินโดยเด็ดขาด

- วัตถุที่เป็นลักษณะของเหลว อาทิ ครีม โลชั่น น้ำหอม ยาสีฟัน เจล สเปรย์ และเหล้า เป็นต้น จะถูกทำการตรวจอย่างละเอียดอีกครั้ง โดยจะอนุญาตให้ถือขึ้นเครื่องได้ไม่เกิน 10 ชิ้น ในบรรจุภัณฑ์ละไม่เกิน 100 ml. แล้วใส่รวมเป็นที่เดียวกันในถุงใสพร้อมที่จะสำแดงต่อเจ้าหน้าที่รักษาความปลอดภัยตามมาตรการองค์การการบินพลเรือนระหว่างประเทศ (ICAO)
- หากท่านซื้อสินค้าปลอดภาษีจากสนามบิน จะต้องปิดผนึกถุงโดยระบุ วันเดินทาง เที่ยวบิน จึงสามารถนำขึ้นเครื่องได้ และห้ามมีร่องรอยการเปิดปากถุงโดยเด็ดขาด

สัมภาระและค่าพนักงานยกสัมภาระ

- สำหรับน้ำหนักของสัมภาระที่ทางสายการบินอนุญาตให้โหลดใต้ท้องเครื่องบิน คือ 20-30 กิโลกรัม (สำหรับผู้โดยสารชั้นประหยัด/ Economy Class Passenger ซึ่งขึ้นกับแต่ละสายการบิน) การเรียกเก็บค่าธรรมเนียมเพิ่มเป็นสิทธิ์ของสายการบินที่ท่านไม่อาจปฏิเสธได้ หาก น้ำหนักกระเป๋าเดินทางเกินกว่าที่สายการบินกำหนด
- สำหรับกระเป๋าสัมภาระที่ทางสายการบินอนุญาตให้นำขึ้นเครื่องได้ ต้องมีน้ำหนักไม่เกิน 7 กิโลกรัมและมีสัดส่วนไม่เกิน 7.5 x 13.5 x 21.5 สำหรับหน่วยวัด “นิ้ว” (Inch) หรือ 19 x 35 x 55 สำหรับหน่วยวัด “เซนติเมตร” (Centimeter)
- ในบางรายการทัวร์ ที่ต้องบินด้วยสายการบินภายในประเทศ น้ำหนักของกระเป๋าอาจจะถูกกำหนดให้ต่ำกว่ามาตรฐานได้ ทั้งนี้ขึ้นอยู่กับข้อกำหนดของแต่ละสายการบิน บริษัทของสงวนสิทธิ์ไม่รับภาระ ความรับผิดชอบค่าใช้จ่ายในน้ำหนักส่วนที่เกิน
- กระเป๋าและสัมภาระที่มีล้อเลื่อนและมีขนาดใหญ่เกินไป ไม่เหมาะกับการเป็นกระเป๋าถือขึ้นเครื่องบิน (Hand carry)

การชดเชยค่ากระเป๋าในกรณีเกิดการสูญหาย

- ของมีค่าทุกชนิด **ขอแนะนำไม่ควรใส่เข้าไปในกระเป๋าใบใหญ่ที่เช็กไปกับเครื่อง** เพราะหากเกิดการสูญหาย สายการบินจะรับผิดชอบชดเชยตามกฎโออาต้าเท่านั้น ซึ่งจะชดเชยให้ประมาณ กิโลกรัมละ 20 USD คุณด้วยน้ำหนักกระเป๋าจริง ทั้งนี้จะชดเชยไม่เกิน USD 400 กรณีเดินทางชั้นธรรมดา (Economy) หรือ USD 600 กรณีเดินทางชั้นธุรกิจ (Business) ดังนั้นจึงไม่แนะนำให้โหลดของมีค่าทุกประเภทลงกระเป๋าใบใหญ่
- กรณีกระเป๋าใบใหญ่เกิดการสูญหายระหว่างการท่องเที่ยว (ระหว่างทัวร์ ไม่ใช่ระหว่างบิน) โดยปกติประกันภัยการเดินทางที่บริษัททัวร์ได้จัดทำให้ลูกค้าจะไม่ครอบคลุมค่าชดเชยในกรณีกระเป๋าใบใหญ่สูญหาย
- กรณีกระเป๋าใบเล็ก (Hand Carry) เกิดการสูญหาย บริษัทฯ ไม่สามารถรับผิดชอบชดเชยค่าเสียหายให้ท่านได้ ดังนั้นท่านต้องระวังทรัพย์สินส่วนตัวของท่าน