



No.11/13488

TAIWAN

ไต้หวัน เก๋าวด์ม 5วัน 3คืน



เดินทาง

25 - 29 มิ.ย. 69	17 - 21 ก.ย. 69
23 - 27 ก.ค. 69	01 - 05 ต.ค. 69
06 - 10 ส.ค. 69	15 - 19 ต.ค. 69
03 - 07 ก.ย. 69	

ไฮไลท์

รถไฟอาลีซาน - ทะเลสาบสุริยยินจินกรา
 วัดเหวินหัว - หมู่บ้านจิวเฟิน
 ตึกไทเป 101 - ย่านซีเหมินติง
 วัดหลงซาน - วัดเหวินหัว - วัดพระถังซำจั๋ง



วัดแสงซ่าน



วัดเหวินหัว



วัดพระถังซำจั๋ง

ราคาเริ่มต้น

19,888

2UCTPE-CI142

5วัน 3คืน

CHINA AIRLINES

อาหาร 7 มื้อ

ได้หวั่น เทียวคั้ม! 5 วัน 3 คืน [ราคาสุทธิรวมภาษีเชื้อเพลิงแล้ว ณ (1 เม.ย. 69)]
สายการบิน China Airlines (CI838/CI837)

	โปรแกรมการเดินทาง	เข้า	เที่ยง	ค่ำ	โรงแรมที่พัก
1	กรุงเทพฯ (สนามบินสุวรรณภูมิ)	-	-	✈	
2	ไทเป (สนามบินเถาหยวน) - หนานโถว - ทะเลสาบสุริยันจันทรา - วัดพระถังซัมจั๋ง - วัดเหวินหวู่ - เจียอี้ - หวันฮว่าไนท์มาร์เก็ต	X	🍷	X	REN YI LAKE HOTEL หรือเทียบเท่าระดับ 4★
3	เจียอี้ - อุทยานแห่งชาติอาลีซาน - นั่งรถไฟสาย 1 เที้ยว - ไถจง - ร้านชา - ไถจงไนท์มาร์เก็ต	🍷	🍷	🍷	STAY HOTEL หรือเทียบเท่าระดับ 3-4★
4	ไถจง - ไทเป - ร้านพายส์ปะรด - ไทเป 101(ไม่รวมชั้นชั้น 89) - ร้านสร้อยสุขภาพ - อนุสรณ์สถานเจียงไคเช็ค - ย่านซีเหมินติง	🍷	🍷	X	HIGHNESS HOTEL หรือเทียบเท่าระดับ 3-4★
5	ไทเป - วัดหลงซาน - ร้านเครื่องสำอาง - อุทยานเย่หลิว - หมู่บ้านโบราณจิวเฟิ่น - Gloria Outlets - สนามบินเถาหยวน-กรุงเทพฯ (สนามบินสุวรรณภูมิ)	🍷	🍷	✈	

DAY 1 กรุงเทพฯ สนามบินสุวรรณภูมิ (BKK) - ไทเป สนามบินไต้หวันเถาหยวน (TPE)
[CI838 : 02.40-07.25]

23.00 น. นัดพบคณะผู้เดินทางทุกท่านพร้อมกัน ณ ท่าอากาศยานสุวรรณภูมิ อาคารผู้โดยสารขาออก ชั้น 4 ประตูทางเข้า 9 เคาน์เตอร์ P ป้ายต้อนรับ 2UCENTER โดยมีเจ้าหน้าที่ 2UCENTER คอยต้อนรับ ประสานงานตรวจเช็คเอกสาร และนำทุกท่านเข้าสู่ขั้นตอนการเช็คอินเพื่อโหลดสัมภาระ ทั้งนี้ จะมีหัวหน้าทัวร์ผู้เชี่ยวชาญร่วมเดินทางไปพร้อมกับคณะ เพื่อดูแลและอำนวยความสะดวกแก่ท่านอย่างใกล้ชิดตลอดการเดินทาง

(หมายเหตุ: เคาน์เตอร์เช็คอินอาจมีการเปลี่ยนแปลง ทั้งนี้ขึ้นอยู่กับประกาศของทางสายการบิน ณ วันเดินทาง และเคาน์เตอร์จะปิดให้บริการก่อนเวลาเครื่องออก 60 นาที กรุณาตรงต่อเวลาเพื่อผลประโยชน์ของท่าน)

*กรุณาเตรียมหนังสือเดินทางฉบับจริงที่มีอายุการใช้งานคงเหลือไม่น้อยกว่า 6 เดือน ณ วันเดินทาง รายละเอียดเที่ยวบิน ([Flight Details](#))

* สายการบิน: China Airlines (CI)

* เที่ยวบิน: CI838

* เส้นทาง: กรุงเทพฯ (BKK) – ไทเป (TPE)

* เวลาออกเดินทาง: 02.40 น. (เวลาประเทศไทย)

* เวลาถึงที่หมาย: 07.25 น. (เวลาท้องถิ่นไต้หวัน)

* (เวลาที่ไต้หวันเร็วกว่าประเทศไทย 1 ชั่วโมง กรุณาปรับนาฬิกาของท่านเมื่อเดินทางถึงจุดหมาย)

中華航空 CHINA AIRLINES

- ✓ สัมภาระโหลดใต้ท้องเครื่อง : **ไม่เกิน 23 กก.** ต่อชิ้น ต่อท่าน
- ✓ บริการอาหารเครื่องดื่ม **ไป-กลับ**
- ✓ รวมภาษีน้ำมัน และ ภาษีสนามบิน (ณ วันที่ 01 เม.ย. 69)

(หากสายการบินมีการปรับภาษีน้ำมันเพิ่มในภายหลัง ทางบริษัทฯ ขอสงวนสิทธิ์ในการเรียกเก็บส่วนต่างตามจริง)

น้ำหนักกระเป๋าไม่เกิน 23 กก. | บริการอาหาร ไป-กลับ | รวมภาษีน้ำมัน และภาษีสนามบิน | เงินกองจ่าย สะดวกสบาย

ข้อกำหนดและข้อควรระวังเรื่องสัมภาระ

* สัมภาระโหลดใต้ท้องเครื่อง: 1 ใบ น้ำหนักกระเป๋าสูงสุดไม่เกิน 23 กิโลกรัม

* สัมภาระติดตัวขึ้นเครื่อง (Carry-on): น้ำหนักไม่เกิน 7 กิโลกรัม และจำกัดปริมาณของเหลว เจล สเปรย์ ขึ้นละไม่เกิน 100 มิลลิลิตร (รวมกันไม่เกิน 1,000 มิลลิลิตร)

* ข้อห้ามสำคัญ: ห้ามนำแบตเตอรี่สำรอง (Power Bank) ทุกชนิดใส่ในกระเป๋าเดินทางที่โหลดใต้ท้องเครื่องเด็ดขาด โดยจะต้องพกพาติดตัวขึ้นเครื่องเท่านั้น

ข้อห้ามและข้อควรรู้ ก่อนเดินทางเข้าไต้หวัน

▶ โปรดปฏิบัติตามกฎระเบียบอย่างเคร่งครัด เพื่อการเดินทางที่ราบรื่น ◀

1	ห้ามนำเข้าอาหาร เด็ดขาด นำเข้าเนื้อสัตว์ทุกชนิด (หมู ไก่ 500 กรัม) รวมถึงผลิตภัณฑ์แปรรูปที่มีส่วนผสมของเนื้อสัตว์ ที่ห้ามนำเข้าไต้หวันโดยเด็ดขาด	2	ผลิตภัณฑ์ที่แปรรูป จากเนื้อสัตว์ เช่น กุนเชียง หมูยอ แคนหมู ลูกชิ้น ประเภทสำหรับจุ่ม บาร์บิคิว และแฮม ห้ามนำเข้าโดยเด็ดขาด	3	ห้ามนำเข้า ผลไม้และพืชสด ห้ามนำเข้าสด ผลไม้สด และเมล็ดพืชสด พืชทุกชนิดจากประเทศ	4	บุหรี่ไฟฟ้าและ อุปกรณ์สูบไอ อนุญาตให้นำเข้าได้เฉพาะ บุหรี่ไฟฟ้า ซิการ์ หรืออุปกรณ์สูบไอไฟฟ้า และพอด (Vape) ทุกชนิด	5	ห้ามนำติดตัว เข้าประเทศเด็ดขาด อนุญาตให้นำเข้า บุหรี่ไฟฟ้าและอุปกรณ์สูบไอทุกชนิด ติดตัวเข้าประเทศ
6	บทลงโทษ สำหรับการฝ่าฝืน ฝ่าฝืนมีโทษปรับทางกฎหมายเริ่มต้นที่ 200,000 เหรียญไต้หวัน	7	วงเงินเงินสด ต่างประเทศ นำเข้าเงินสดต่างประเทศ รวมกับได้ไม่เกิน 10,000 ดอลลาร์สหรัฐ	8	วงเงินเงินสด ไต้หวัน (TWD) นำเข้าเงินสดเหรียญไต้หวัน (TWD) ได้ไม่เกิน 100,000 เหรียญ	9	หากเกินกำหนด ต้องแจ้ง หากนำเงินสดเกินกำหนด ต้องแจ้งพนักงานศุลกากร ขณะเดินทางถึง		

▶ ปฏิบัติตามกฎหมายอย่างเคร่งครัด เพื่อการเดินทางที่ราบรื่นและปลอดภัย ◀

Taiwan Online Arrival Card

ไต้หวัน ปรักฎใหม่ สำหรับการกรอกตม.ไต้หวัน

- ✓ ยากเลิกการใช้ใน ตม. แบบกระดาษ ใช้กรอกใน ตม. ออนไลน์ (Taiwan Online Arrival Card)
- ✓ ต้องกรอกข้อมูลล่วงหน้าภายใน 3 วัน (72 ชั่วโมง) ก่อนเดินทาง (จากเดิม กรอกล่วงหน้าได้ 30 วัน)
- ✓ ต้องอัปโหลดหน้า Passport (จากเดิม ไม่ต้องอัปโหลด)

ข้อมูลส่วนตัวที่จำเป็นต้องใช้กรอกใน ตม. ออนไลน์

- 1 Passport หนังสือเดินทาง เอกสารการเดินทางที่ตรงตามข้อกำหนดการเข้าประเทศ ****สำคัญ**** โฟล์ภาพข้อมูลต้องชัดเจนและครบถ้วนสำหรับอัปโหลดเข้าสู่ระบบ ตม. ออนไลน์
- 2 โปรดแจ้ง อาชีพ ของทุกท่าน สำหรับกรอกข้อมูลเข้าสู่ระบบ ตม. ออนไลน์
- 3 เบอร์โทรศัพท์ ของทุกท่าน สำหรับกรอกข้อมูลเข้าสู่ระบบ ตม. ออนไลน์

*** โดยข้อมูลเกี่ยวกับการท่องเที่ยวอื่นๆ ทางบริษัทฯ จะ **อำนวยความสะดวก** สำหรับกรอกข้อมูลออนไลน์ให้ทุกท่าน ***

DAY 2 ไทเป (สนามบินเถาหยวน) - หนานโถว - ทะเลสาบสุริยันจันทรา - วัดพระถังซำจั๋ง - วัดเหวินหัว - เจียอี้ - หวิ่นฮว่าไนท์มาร์เก็ต

02.40 น. ออกเดินทางสู่ ไต้หวัน Taiwan โดยสายการบิน CHINA AIRLINES เที่ยวบินที่ CI838 (มีบริการอาหารและเครื่องดื่มบนเครื่องไป-กลับ)

07.25 น. เดินทางถึง สนามบินเถาหยวน ไต้หวัน Taoyuan International Airport หลังนำท่านผ่านพิธีการตรวจคนเข้าเมืองเรียบร้อยแล้ว

นำท่านเดินทางสู่ เมืองหนานโถว Nantou (นั่งรถประมาณ 3 ชั่วโมง) ซึ่งเป็นเมืองที่ใหญ่ที่สุดของไต้หวัน และเป็นเมืองเดียวของไต้หวันที่ไม่มีเขตติดต่อกับทะเล หนานโถวตั้งอยู่ใจกลางของเกาะไต้หวัน นอกจากนี้ที่นี่ยังเป็นที่ตั้งของยอดเขาวิซานหรือภูเขาหยกซึ่งเป็นภูเขาที่สูงที่สุดในไต้หวัน และสูงที่สุดในภูมิภาคเอเชียตะวันออกเฉียงเหนือ รวมทั้งยอดเขาอื่นๆ อีก 41 ลูก ที่มีความสูงเกิน 3,000 เมตร จึงทำให้เกิดภูมิประเทศทิวเขาสีเขียวก้ำมะหยี่เป็นลูกคลื่นสลับซับซ้อนงดงาม อันเป็นแหล่งกำเนิดแม่น้ำโจวสุ่ย แม่น้ำที่ยาวที่สุดที่เป็นดั่งเส้นเลือดใหญ่ของไต้หวัน อีกทั้งทะเลสาบสุริยันจันทรา ทะเลสาบที่สวยงามและเป็นแหล่งท่องเที่ยวที่มีชื่อเสียงที่สุดของไต้หวันเช่นกัน

กลางวัน

รับประทานอาหารกลางวัน ณ ภัตตาคาร **เมนูพิเศษ!! ปลาประธานาธิบดี**



จากนั้นนำท่านเดินทางสู่ ทะเลสาบสุริยัน จันทรา Sun Moon Lake ซึ่งเป็นทะเลสาบน้ำจืดที่เกิดขึ้นตามธรรมชาติที่ใหญ่ที่สุดของไต้หวัน และยังมีเส้นทางจักรยานรอบทะเลสาบมีความยาวถึง 33 กิโลเมตร ที่ถูกจัดอันดับให้ติดอยู่ 1 ใน 10 ของเส้นทางจักรยานทั่วโลก โดย ซีเอ็นเอ็นโก (CNNGO) ทะเลสาบสุริยันจันทรา มีความสูงเหนือระดับน้ำทะเล 748 เมตร มี เกาะลาลู (Lalu Island) ตั้งอยู่กลางทะเลสาบ โดยทางตอนใต้ของเกาะลาลู มีรูปร่างกลมคล้ายกับพระจันทร์ ส่วนทางตอนเหนือของเกาะ มีรูปร่างคล้ายกับพระอาทิตย์ จึงเป็นที่มาของชื่อทะเลสาบสุริยันจันทรานั้นเอง และยังเป็นตำแหน่งฮวงจุ้ยที่ดีมีมังกรล้อมรอบ พื้นที่บริเวณนี้ถือว่าเป็นจุดรับพลังมังกรที่สมบูรณ์ที่สุดของไต้หวัน จากนั้นนำท่าน นั่งเรือยอร์ชล่องทะเลสาบสุริยัน จันทรา ชมความงามบรรยากาศรอบๆ ทะเลสาบแห่งนี้

SUN MOON LAKE

ทะเลสาบสุรียัน จันทรา

ทะเลสาบน้ำจืดที่เกิดขึ้นตามธรรมชาติที่ใหญ่ที่สุดของไต้หวัน มีเส้นทางจักรยานรอบทะเลสาบยาวถึง **33 กิโลเมตร** ติดอันดับ **1 ใน 10** ของเส้นทางจักรยานทั่วโลก โดย ซีเอ็นเอ็นโก (CNNGO)






เกาะลาลู (Lalu Island)
เกาะกลางทะเลสาบที่มีรูปร่างคล้ายพระอาทิตย์และพระจันทร์




เส้นทางจักรยานรอบทะเลสาบ
เส้นทางจักรยานสุดสวยยาว 33 กม. ติดอันดับโลกโดย CNNGO




ช่วงจิวฟลิ่งมิงกร
ล้อมรอบด้วยมิงกร พื้นที่รับพลังที่สมบูรณ์ที่สุดของไต้หวัน




ล่องเรือยอร์ชชมความงาม
สัมผัสบรรยากาศรอบทะเลสาบสุรียัน จันทรา อย่างใกล้ชิด

-  ความสูงเหนือระดับน้ำทะเล **748 เมตร**
-  เกาะลาลู (Lalu Island) กลางทะเลสาบ
-  เส้นทางจักรยานยาว **33 กิโลเมตร**
-  นั่งเรือยอร์ช ล่องทะเลสาบ

จากนั้นนำท่านสู่ **วัดพระถังซัมจั๋ง Xuanguang Temple** สร้างขึ้นในช่วงปี 1955 นมัสการพระทนต์ (ฟัน) ของพระถังซัมจั๋ง ที่อัญเชิญมาจากชมพูทวีป วัดแห่งนี้ตั้งอยู่ระหว่างทะเลสาบสุรียัน Sun Lake และทะเลสาบจันทรา Moon Lake ภายในวัดมีรูปทองคำของพระเสวียนจิ้งพร้อมกับข้อความที่เขียนไว้ว่า “ปราชญ์ผู้ยิ่งใหญ่แห่งชาติ” และยังเป็นจุดชมวิวทะเลสาบในมุมสูงอีกด้วย ท่านจะได้ถ่ายรูปกับมุมที่สวยงามที่สุดของทะเลสาบสุรียัน จันทรา

วัดพระถังซัมจั๋ง Xuanguang Temple

วัดศักดิ์สิทธิ์ริมทะเลสาบสุรียัน-จันทรา

วัดพระถังซัมจั๋ง Xuanguang Temple สร้างขึ้นในช่วงปี 1955 นมัสการพระทนต์ (ฟัน) ของพระถังซัมจั๋ง ที่อัญเชิญมาจากชมพูทวีป วัดแห่งนี้ตั้งอยู่ระหว่างทะเลสาบสุรียัน Sun Lake และทะเลสาบจันทรา Moon Lake



จุดชมวิวทะเลสาบในมุมสูง
ถ่ายรูปกับมุมที่สวยงามที่สุดของทะเลสาบสุรียัน จันทรา



ภายในวัดมีรูปทองคำของพระเสวียนจิ้งพร้อมทั้งข้อความที่เขียนไว้ว่า “ปราชญ์ผู้ยิ่งใหญ่แห่งชาติ”



จุดถ่ายรูปวิวทะเลสาบในมุมสูงสวยที่สุด
ของ Sun Moon Lake



ชมวิวทะเลสาบจากมุมสูงสุดประทับใจ



นมัสการพระทนต์ (ฟัน) ของพระถังซัมจั๋ง ที่อัญเชิญมาจากชมพูทวีป



ตั้งอยู่ระหว่างทะเลสาบสุรียัน และทะเลสาบจันทรา



จุดถ่ายรูปวิวทะเลสาบในมุมสูงสวยที่สุดของ Sun Moon Lake



ชมวิวทะเลสาบจากมุมสูงสุดประทับใจ

นำท่านเดินทางสู่ **วัดเหวินหวู่ Wenwu Temple** หรือ วัดกวนอู ตั้งอยู่ระหว่างเขาทางทิศเหนือของทะเลสาบสุริยันจันทรา สร้างขึ้นเมื่อปี ค.ศ. 1938 ภายในวัดมีรูปปั้นของขงจื้อและเทพกวนอู (เทพเจ้าแห่งปัญญา และเทพเจ้าแห่งความซื่อสัตย์) ซึ่งชาวไต้หวันเชื่อกันว่า หากได้บูชาเทพเจ้ากวนอู จะประสบความสำเร็จในหน้าที่การงาน มีแต่คนจงรักภักดี หรือหากวางแผนสิ่งใด ก็จะสามารถประสบความสำเร็จตามปรารถนา เป็นวัดศักดิ์สิทธิ์อีกแห่งหนึ่งของไต้หวัน แต่เดิมในอดีตริมฝั่งทะเลสาบสุริยันจันทราเป็นที่ตั้งของ 2 วัดเก่า คือวัดหลงฟิง Longfeng Temple และวัดหัวถัง Huatang of Shuishotsun ชาวบ้านกลัวว่าน้ำจากทะเลสาบสุริยันจันทรา จะทะลักเข้ามาท่วมวัดหลงฟิงและวัดหัวถัง จึงสร้างวัดเหวินหวู่ขึ้น แล้วรวมวัดทั้งสองแห่งไว้ในวัดเหวินหวู่เพียงแห่งเดียว และสร้างกำแพงให้แข็งแรงยิ่งขึ้น เพื่อรับมือกับน้ำจากทะเลสาบสุริยันจันทราที่หนุนขึ้นสูง ในปัจจุบัน สถาปัตยกรรมของวัดนี้เต็มไปด้วยงานแกะสลักหินจำนวนมากรวมถึงสิงโตหินอ่อน 2 ตัว ที่ตั้งอยู่บริเวณด้านหน้าของวัดซึ่งมีมูลค่าตัวละ 1 ล้านบาทโดยตัววิหารใหญ่แบ่งออกเป็นสามชั้นและมีวิหารเล็กโอบล้อมอยู่ด้านข้าง และเป็นจุดชมวิวที่สวยงามอีกแห่งหนึ่งของทะเลสาบสุริยันจันทราอีกด้วย

วัดเหวินหวู่
Wenwu Temple / 文武廟

วัดศักดิ์สิทธิ์แห่งเทพกวนอูและขงจื้อ ณ ทะเลสาบสุริยันจันทรา

วัดเหวินหวู่ หรือ วัดกวนอู สร้างขึ้นเมื่อปี ค.ศ. 1938 ตั้งอยู่ระหว่างเขาทางทิศเหนือของทะเลสาบสุริยันจันทรา ภายในวัดมีรูปปั้นของขงจื้อและเทพกวนอู (เทพเจ้าแห่งปัญญา และเทพเจ้าแห่งความซื่อสัตย์) เป็นวัดศักดิ์สิทธิ์ที่ชาวไต้หวันให้ความเคารพเชื่อกันว่า หากได้บูชาเทพเจ้ากวนอู จะประสบความสำเร็จในหน้าที่การงาน มีแต่คนจงรักภักดี หรือหากวางแผนสิ่งใด ก็จะสามารถประสบความสำเร็จตามปรารถนา

เดิมในอดีตริมฝั่งทะเลสาบสุริยันจันทราเป็นที่ตั้งของ 2 วัดเก่า คือ วัดหลงฟิง และวัดหัวถัง ชาวบ้านจึงสร้างวัดเหวินหวู่ขึ้น แล้วรวมวัดทั้งสองแห่งไว้ในวัดเหวินหวู่เพียงแห่งเดียว พร้อมสร้างกำแพงให้แข็งแรงยิ่งขึ้น เพื่อรับมือกับน้ำที่หนุนสูงจากทะเลสาบสุริยันจันทรา

บูชาเทพกวนอู
เสริมดวงหน้าที่การงาน
ความเจริญ ทรัพย์รุ่งเรือง
และความซื่อสัตย์

- สถาปัตยกรรมงดงาม แกะสลักหินอ่อนลายวิจิตร ราวรัชศก 3 ชั้น โอบล้อมด้วยอาคารเล็ก
- สิงโตหินอ่อนคู่หน้าวัด สูงตระหง่าน มีมูลค่าตัวละ 1 ล้านบาทโดยตัวละ
- จุดชมวิวทะเลสาบ บนวิหารทะเลสาบสุริยันจันทราแบบพาโนรามา
- รวมสองวัดเก่าไว้ที่วัดหลงฟิง และวัดหัวถัง รวมเป็นหนึ่งเดียว ณ วัดเหวินหวู่

วัดเหวินหวู่ สถานที่ศักดิ์สิทธิ์คู่ความงดงามของธรรมชาติและศรัทธา
อีกหนึ่งไฮไลต์ที่ไม่ควรพลาดเมื่อมาเยือนทะเลสาบสุริยันจันทรา

จากนั้นนำท่านเดินทางสู่ เมืองเจียอี้ Chiayi (นั่งรถประมาณ 1.30 - 2 ชั่วโมง) ซึ่งถูกล้อมรอบด้วยภูเขาและทะเล ถือเป็นเมืองเดียวในไต้หวันที่มีแหล่งท่องเที่ยวทางธรรมชาติมากถึง 3 แห่ง ได้แก่ อุทยานแห่งชาติอาลีซาน อุทยานแห่งชาติชายฝั่งตะวันออกเฉียงใต้ (Southwest Coast National Scenic Area) และอุทยานแห่งชาติซีลาหย่า โดยทั้ง 3 แห่งนี้ ล้วนมีทัศนียภาพที่โดดเด่นและสวยงาม ตั้งแต่ภูเขาไปจนถึงชายทะเล ทั้งยังเป็นที่ตั้งของยวี่ซัน ยอดเขาที่สูงที่สุดของไต้หวันอีกด้วย ทำให้เจียอี้มีระบบนิเวศทางทะเลที่อุดมสมบูรณ์ เหมาะกับการทำประมงและเพาะเลี้ยงหอยนางรมเป็นอย่างยิ่ง

นำท่านเดินทางสู่ **เหวินฮว่าไนท์มาร์เก็ต Wenhua night market** ซึ่งเป็นตลาดกลางคืนที่มีชื่อเสียงที่สุดในเจียอี้ เป็นแหล่งช้อปปิ้งสินค้า เสื้อผ้า, ของใช้, กีฬช้อปปิ้ง และ ของกินพื้นเมืองต่างๆอีกมากมาย

เย็น
ที่พัก **อิสระรับประทานอาหารเย็นตามอัธยาศัย**
REN YI LAKE HOTEL หรือเทียบเท่ามาตรฐานไต้หวันระดับ 4 ดาว

หมายเหตุ : **ปัจจุบันโรงแรมได้ทวนมีนโยบายเพื่อลดโลกร้อน ตั้งแต่ปี 2568 เป็นต้นไป** โรงแรมที่
 พักงดบริการแจก สบู่ แชมพู ครีมนวด และผลิตภัณฑ์ดูแลผิวส่วนรวม *สิ่งที่ต้องเตรียมของใช้ส่วนตัว
 ไปเอง! ครีมาบบน้ำ แชมพู ครีมนวด โลชั่น หมวกอาบน้ำ หวี แปรงสีฟัน ยาสีฟัน และของใช้ส่วนตัว
 อื่นๆ เพื่อสุขอนามัยที่ดีและเป็นมิตรกับโลกลดโลกร้อนรักษ์โลก... พกของใช้ส่วนตัว สบายใจ ไร้กังวล

DAY 3 เจียอี้ - อุทยานแห่งชาติอาลีซาน - นั่งรถไฟสาย 1 เที้ยว - ไถจง - ร้านชา - ไถจงไนท์มาร์เก็ต

เช้า รับประทานอาหารเช้า ณ ห้องอาหารโรงแรม

นำท่านเดินทางสู่ อุทยานแห่งชาติอาลีซาน Alishan National Forest ซึ่งเป็นอุทยานแห่งชาติที่มีชื่อเสียงที่สุดของไต้หวัน อยู่ในเขตเมืองเจียอี้ ทางตอนใต้ของเกาะไต้หวัน ที่นี้ยังเป็นแหล่งผลิตชาคุณภาพสูงที่ขึ้นชื่อในระดับนานาชาติอีกด้วย นอกจากนี้คนไต้หวันนิยมเดินทางมาชมพระอาทิตย์ขึ้นที่ยอดเขาในยามเช้าที่นี้ ตามความเชื่อดั้งเดิมที่ว่า หมอกบนยอดเขาในยามเช้า ที่อุดมไปด้วยพลังชี้ ซึ่งก็คือพลังลมปราณ ที่ถือเป็นพลังพื้นฐานของสิ่งมีชีวิตที่สามารถช่วยฟื้นฟูสุขภาพได้นั่นเอง และที่นี้ยังเป็นเส้นทางเดินป่ายอดฮิตของนักท่องเที่ยวอีกด้วย เพราะป่าสนแห่งนี้มีวิวธรรมชาติหลากหลายมุม ให้ท่านได้เพลิดเพลินไปกับเส้นทางป่าสนที่มีอายุกว่า 1,000 ปี และอีก 1 จุดไฮไลท์ของที่นี่ก็คือ เส้นทางรถไฟอาลีซาน (Alishan Forest Railway) ซึ่งตั้งอยู่ในเขตอุทยานอาลีซาน เป็นเส้นทางรถไฟโบราณสายพิเศษที่สร้างขึ้นในปี 2442 แต่เดิมสร้างเพื่อใช้ลำเลียงต้นไม้ลงมาจากภูเขา โดยมีความสูงประมาณ 2,500 เมตรเหนือระดับน้ำทะเล เส้นทางรถไฟอาลีซานแห่งนี้จะเชื่อมต่อกับสถานี 4 หลักอย่างสถานี Beimen สถานี Zhuqi สถานี Fenqihu และสถานี Alishan โดยทั้ง 4 สถานี จะมีแลนด์มาร์คที่นักท่องเที่ยวนิยมมากัน จึงไม่แปลกที่ เส้นทางรถไฟอาลีซาน (Alishan Forest Railway) จะติด 1 ใน 3 เส้นทางรถไฟที่สวยงามที่สุดในโลก และสิ่งที่ทำให้รถไฟอาลีซาน มีความพิเศษกว่ารถไฟหลายแห่งก็คือ จะมีรถไฟโบราณสีแดง วิ่งผ่านป่าเขาที่อุดมสมบูรณ์ตลอด 2 ข้างทาง และจะได้ระดับความสูงชันเขาไปเรื่อยๆ ทำให้นักท่องเที่ยวสามารถชื่นชมทัศนียภาพอันสวยงามที่หาดูยากตลอดเส้นทาง (รวมนั่งรถไฟโบราณ 1 เที้ยว Alishan Forest Railway)

อุทยานแห่งชาติ **อาลีซาน**

Alishan National Forest

阿里山国家森林公园

อุทยานแห่งชาติที่มีชื่อเสียงที่สุดของไต้หวัน ตั้งอยู่ในเขตเมืองเจี๋ยอี้ ทางตอนใต้ของเกาะไต้หวัน เป็นแหล่งผลิตชาคุณภาพสูง และจุดชมพระอาทิตย์ขึ้นที่งดงามเหนือยอดเขา ชมวิวบนอกยามเช้า เติบโตขึ้นที่วัดท่ากลางธรรมชาติอินบรสุกรี หรือบนเส้นทางเดินป่าขึ้นชื่อไบบ้านเก่าแก่กว่า 1,000 ปี

- ชมพระอาทิตย์ขึ้นเหนือยอดเขาสูงปรักปอง
- เดินป่าในป่าสนอายุกว่า 1,000 ปี
- แหล่งผลิตชาคุณภาพสูงระดับนานาชาติ
- สัมผัสบนอกยามเช้าพลัดอินบรสุกรีเพื่อสุขภาพที่ดี

นั่งรถไฟโบราณ 1 เที้ยว

Alishan Forest Railway

เส้นทางรถไฟโบราณสายพิเศษ สร้างขึ้นในปี ค.ศ. 1899 เพื่อใช้ลำเลียงไปจากภูเขา ความสูงกว่า 2,500 เมตรเหนือระดับน้ำทะเล หนึ่งใน 3 เส้นทางรถไฟที่สวยงามที่สุดในโลก รถไฟโบราณสีแดง วิ่งผ่านป่าอุดมสมบูรณ์สองข้างทาง ใต้ต้นความสูง ชมทัศนียภาพซึ่งงดงามตลอดเส้นทาง



เส้นทางรถไฟอาลีซาน เชื่อมต่อ 4 สถานีหลัก

- สถานีเป่ย์เหมิน Beimen Station จุดเริ่มต้นเส้นทางรถไฟ
- สถานีจู่ฉือ Zhuqi Station ชมวิวธรรมชาติสองข้างทาง
- สถานีเฟิ่นตู่ Fenqihu Station เมืองโบราณ เสน่ห์แห่งภูเขา
- สถานีอาลีซาน Alishan Station จุดชมบรู๊นกลางสุดยิ่งใหญ่

สัมผัสธรรมชาติบรสุกรี
การเดินทางที่เต็มอิ่มทั้งร่างกายและจิตใจ ณ อุทยานแห่งชาติอาลีซาน

กลางวัน **รับประทานอาหารกลางวัน ณ ภัตตาคารอาหารพื้นเมือง**
 บ่าย จากนั้นนำท่าน**แวะชิมชา ณ ร้านชา Tea Shop** ชมการสาธิตการชงชา และประโยชน์จากการดื่มชา ที่นิยมปลูกกันมาก ด้วยสภาพอากาศบนพื้นที่สูง และอากาศที่เย็นตลอดทั้งปีของที่นี่ ทำให้ชาที่นี่มีรสชาติดี และกลมกล่อม อิสระชิมชาและเลือกซื้อเพื่อเป็นของฝากตามอัธยาศัย

TEASHOP

และซื้อสินค้าผลิตภัณฑ์ชา

เป็นของฝาก

- คัดสรรใบชาคุณภาพดี
- รสชาติหอมละมุน เป็นเอกลักษณ์
- ชงดื่มง่าย ได้ทุกโอกาส
- สินค้าคุณภาพ เหมาะเป็นของฝาก

เลือกช้อปปิ้งหลากหลายชนิดของฝากจาก**ไต้หวัน**



นำท่านเดินทางสู่ **เมืองไถจง Taichung** ซึ่งเป็นเมืองใหญ่อันดับสองของไต้หวัน มีสภาพอากาศที่อบอุ่น น่าเที่ยวตลอดทั้งปี ในอดีตช่วงสมัยที่ไต้หวันถูกปกครองโดยญี่ปุ่น ที่นี่เคยเป็นศูนย์กลางทางการเมือง เศรษฐกิจ การคมนาคม และวัฒนธรรมที่สำคัญ ที่ยังคงปรากฏร่องรอยโบราณสถานที่มีกลิ่นอายของญี่ปุ่นหลายแห่ง ที่ได้รับการอนุรักษ์เป็นอย่างดี

จากนั้นนำท่านเดินทางสู่ **ตลาดไถจง Taichung Night Market** ตลาดกลางคืน แหล่งช้อปปิ้ง เสื้อผ้า ของใช้ และของกิน เช่น เต้าหู้เหม็นทอด, ถังหูลู่, กุนเชียงย่าง, ชานมไข่มุก, ของกินเล่นพื้นเมืองต่างๆ เป็นต้น

ตลาดไถจง

Taichung Night Market

ตลาดกลางคืนยอดนิยมของเมืองไถจง
แหล่งช้อปปิ้ง เสื้อผ้า ของใช้ และของกินมากมาย





เสื้อผ้า



ของใช้



ของกินมากมาย



สินค้าพื้นเมือง



เต้าหู้หมักทอด



กิ่งสุ่ม



กุนเชียงย่าง



ชาบoba



ของกินเล่นพื้นเมือง

คำ รับประทานอาหารคำ ณ ภัตตาคารอาหาร บุฟเฟต์ชาบู สไตล์ไต้หวัน

อาหาร

บุฟเฟต์ชาบู

สไตล์ไต้หวัน

อ้อมไม่อั้น! เลือกได้ไม่จำกัด



เนื้อพรีเมียม
หลากหลายชนิด



ผักสดนานาชนิด
กรอบอร่อย



น้ำซุปเข้มข้น
สไตล์ไต้หวัน



ของหวาน & ไอศกรีม
มากมาย



เนื้อนุ่ม ละมุนลิ้น



ผักสดนานาชนิด



ซีฟู้ดสดใหม่



ของหวาน & ไอศกรีม



บรรยากาศสุดพรีเมียม

ที่พัก Stay Hotel Taichung หรือเทียบเท่ามาตรฐานไต้หวันระดับ 4 ดาว

ที่พัก

STAY HOTEL

TAICHUNG

หรือเทียบเท่ามาตรฐานไต้หวันระดับ 4 ดาว



ห้องพัก
สะดวกสบาย



ทำเลดี
ใจกลางเมือง



อาหารเช้า
หลากหลาย



Wi-Fi
ฟรีทุกห้อง

พักผ่อนอย่างมีระดับ ประทับใจทุกการเดินทาง



หมายเหตุ : **ปัจจุบันโรงแรมไต้หวันมีนโยบายเพื่อลดโลกร้อน ตั้งแต่ปี 2568 เป็นต้นไป** โรงแรมที่
 พักงดบริการแจก สบู่ แชมพู ครีมนวด และผลิตภัณฑ์ดูแลผิวส่วนรวม *สิ่งที่จะต้องเตรียมของใช้ส่วนตัว
 ไปเอง! ครีมาบบน้ำ แชมพู ครีมนวด โลชั่น หมวกอาบน้ำ หวี แปรงสีฟัน ยาสีฟัน และของใช้ส่วนตัว
 อื่นๆ เพื่อสุขอนามัยที่ดีและเป็นมิตรกับโลกลดโลกร้อนรักษโลก...พกของใช้ส่วนตัว สบายใจ ไร้กังวล

DAY 4 ไถจง - ไทเป - ร้านพายสับปะรด - ไทเป 101(ไม่รวมขึ้นชั้น 89) - ร้านอร่อยสุขภาพ - อนุสรณ์สถาน
 เจียงไคเช็ค - ย่านซีเหมินติง

เช้า รับประทานอาหารเช้า ณ ห้องอาหารโรงแรม
 จากนั้นนำท่านเดินทางกลับสู่ ไทเป Taipei (ใช้เวลาเดินทางประมาณ 2.30 ชั่วโมง) ซึ่งเป็นเมืองหลวง
 และเป็นศูนย์กลางทางเศรษฐกิจ การเมือง และวัฒนธรรม ยิ่งกว่านั้นมหานครแห่งนี้ยังเต็มไปด้วยสีสัน
 ของความทันสมัย และนักท่องเที่ยวจากทั่วทุกมุมโลก จึงทำให้ที่นี่มีชีวิตชีวา ดึงดูดให้ผู้ที่รักการ
 ท่องเที่ยวมาเยี่ยมเยือนไม่รู้เบื่อ อย่างไม่ขาดสาย
 นำท่านเลือกซื้อของฝากที่ ร้านพายสับปะรด Vigor Pineapple ที่ถือว่าเป็นขนมสัญลักษณ์ของไต้หวัน
 เปรียบเสมือนขนมประจำชาติเลยก็ว่าได้ ที่นี่จะมีขนมหลากหลายให้ท่านได้เลือกซื้อมากมาย เช่น
 ขนมพายสับปะรด, ป๊อปคอร์น, นูกัส, เห็ดทอด เป็นต้น อีสระให้ท่านได้เลือกซื้อเพื่อเป็นของฝากแก่
 คนที่บ้านหรือเพื่อนๆ

กลางวัน รับประทานอาหารกลางวัน ณ ภัตตาคาร เมนูพิเศษ!! เสียวหลงเปา

นำท่านเดินทางสู่ [ตึกไทเป 101](#) ปัจจุบันถือว่าเป็นจุดแลนด์มาร์คของไต้หวัน โครงสร้างของตึกนี้แสดงถึงความสามารถทางด้านวิศวกรรมของไต้หวัน เพราะตึกแห่งนี้เป็นตึกที่มีความสูงถึง 508 เมตร ภายในตัวอาคารมีลูกตุ้มขนาดใหญ่หนักกว่า 660 ตันที่ช่วยถ่วงสมดุลของตัวตึกไว้ และช่วยการสั่นสะเทือนเวลาที่เกิดแผ่นดินไหวและในอดีตยังคงเคยสูงที่สุดในโลก ตึกไทเป 101 ยังคงความเป็นที่ 1 ไปได้คือลิฟต์ที่เร็วที่สุดในโลก ใช้เวลาขึ้นถึงชั้น 89 เพียงแค่ 37 วินาทีเท่านั้น (ไม่รวมค่าขึ้นจุดชมวิวชั้น 89) ** ท่านสามารถเลือกซื้อ Optional บัตรชม ตึกไทเป 101 วิวชั้น 89 ผ่านทางบริษัททัวร์ กรุณาแจ้งความประสงค์ ณ วันจองทัวร์ หรือแจ้งล่วงหน้าก่อนการเดินทางก่อนเดินทางอย่างน้อย 7 วันทำการ**

TAIPEI 101
臺北101

ตึกไทเป 101 ปัจจุบันถือว่าเป็นจุดแลนด์มาร์คของไต้หวัน โครงสร้างแสดงถึงความสามารถทางด้านวิศวกรรมของไต้หวัน ด้วยความสูง 508 เมตร ภายในอาคารมีลูกตุ้มขนาดใหญ่หนักกว่า 660 ตัน ที่ช่วยถ่วงสมดุลของตัวตึก และช่วยลดแรงสั่นสะเทือนจากแผ่นดินไหว นอกจากนี้ยังเคยครองตำแหน่งตึกที่สูงที่สุดในโลก

ลูกตุ้มถ่วงสมดุลหนักกว่า **660** ตัน

ลิฟต์ที่เร็วที่สุดในโลก
ขึ้นถึงชั้น 89 เพียง 37 วินาที

ความสูง 508 เมตร

ระบบลดแรงสั่นสะเทือน ช่วยลดการสั่นไหวจากแผ่นดินไหว

จุดชมวิวชั้น 89
ชมวิว 360° ของมหานครไทเปแบบพาโนรามา

OPTIONAL บัตรชมวิว ตึกไทเป 101 ชั้น 89

ท่านสามารถเลือกซื้อ Optional บัตรชม ตึกไทเป 101 ชั้น 89 ผ่านทางบริษัททัวร์ กรุณาแจ้งความประสงค์ ณ วันจองทัวร์ หรือแจ้งล่วงหน้าก่อนการเดินทางอย่างน้อย 7 วันทำการ

! ไม่รวมค่าขึ้นจุดชมวิวชั้น 89

จากนั้นนำท่านช้อปปิ้งที่ [ร้านสร้อยสุขภาพ Germanium Shop](#) ที่ขึ้นชื่อเรื่องสร้อยข้อมือ ที่ประกอบไปด้วยแม่เหล็กแร่ธาตุเจอมาเนียม ที่มีคุณสมบัติ ทำให้เลือดลมเดินดีขึ้น เพิ่มความกระปรี้กระเปร่า และคลายความเครียด รวมถึงปะการังแดง ปะการังน้ำลึกที่เป็นอัญมณีล้ำค่าที่หายากซึ่งมีอยู่ไม่กี่ที่ในโลก

นำท่านเดินทางสู่แลนด์มาร์คอันสำคัญของไทเปที่มีนักท่องเที่ยวมาเยี่ยมชมอย่างไม่ขาดสาย [อนุสรณ์สถานเจียงไคเช็ค Chiang Kai-Shek Memorial Hall](#) โดยตัวอาคารของอนุสรณ์สถานถูกสร้างขึ้นมาตามแบบสถาปัตยกรรมจีนโบราณ บนโดมทั้งสี่ด้านถูกสร้างด้วยหินอ่อนสีขาวเป็นชั้นตามแบบพีระมิดอียิปต์ หลังคาสีน้ำเงิน รวมทั้งยังมีสวนดอกไม้สีแดง ที่เป็นการแสดงออกทางสัญลักษณ์ให้เห็นถึงอิสรภาพ ความเท่าเทียม และความเป็นหนึ่งเดียวกัน ตามสีของธงชาติไต้หวัน อนุสรณ์สถานแห่งนี้ถูกสร้างขึ้นเพื่อเป็นที่รำลึกถึงอดีตประธานาธิบดีเจียงไคเช็ค ซึ่งเป็นบุคคลที่มีความสำคัญต่อไต้หวัน ภายในห้องมีการจัดแสดงประวัติและสิ่งของต่างๆเกี่ยวกับท่านนายพลเจียงไคเช็ค ตั้งแต่สมัยที่ยังเป็นลูกศิษย์ ดร. ซุนยัตเซ็น จนก้าวสู่ตำแหน่งผู้นำประเทศ เป็นแหล่งรวมชีวประวัติและรูปภาพประวัติศาสตร์ที่สำคัญที่หาดูได้ยาก ***หมายเหตุ: ตั้งแต่วันที่ 15 กรกฎาคม 2567 เป็นต้นไป กระทรวงวัฒนธรรมไต้หวันได้ประกาศยกเลิกพิธี “เปลี่ยนเวอร์ของทหารรักษาการณ์ ที่บริเวณหน้ารูปปั้นท่านนายพลเจียงไคเช็ค ที่มีขึ้นทุก 1 ชั่วโมง บนชั้น 4 ของอนุสรณ์สถานแห่งนี้ ”

อนุสรณ์สถาน เจียงไคเชก 中正紀念堂

Chiang Kai-Shek Memorial Hall

อนุสรณ์สถานแห่งนี้ถูกสร้างขึ้นเพื่อเป็นที่รำลึกถึงอดีตประธานาธิบดีเจียงไคเชก ซึ่งเป็นบุคคลสำคัญต่อไต้หวัน ตัวอาคารของอนุสรณ์สถานถูกสร้างขึ้นตามแบบสถาปัตยกรรมจีนโบราณบนโด่ง 4 ด้านถูกสร้างด้วยหินอ่อนสีขาวเป็นชิ้นตามแบบพระมิดฮิยิปด์หลังคาสีน้ำเงิน รวมทั้งยังมีสวนดอกไม้สีแดง ที่เป็นการแสดงออกทางสัญลักษณ์ให้เห็นถึงอิสรภาพ ความเท่าเทียม และความเป็นหนึ่งเดียวกัน ตามสีของธงชาติไต้หวัน

**สถาปัตยกรรม
จีนโบราณ**
ผสมผสานความงดงามและสง่างาม

**บันไดหินอ่อน
4 ด้าน**
ตามแบบพระมิดฮิยิปด์ตามแบบชาวโรมัน

สวนดอกไม้สีแดง
สัญลักษณ์แห่งอิสรภาพ ความเท่าเทียม และความเป็นหนึ่งเดียวกัน

**แหล่งเรียนรู้
ทางประวัติศาสตร์**
จัดแสดงประวัติและเรื่องราวเกี่ยวกับความยากลำบากของไต้หวัน

หมายเหตุ
ตั้งแต่วันที่ 15 กรกฎาคม 2567 เป็นต้นไป กระทรวงวัฒนธรรมได้ทวีปในประกาศยกเลิกฟรี "เขื่อนแนวรของทหารรักษาการณ์" ที่บริเวณน้ำพุขึ้นท่ามายพลซีงไคเชก ตั้งแต่วันที่ 1 เดือน มิถุนายน 4 ของอนุสรณ์สถานแห่งนี้






นำท่านเดินทางสู่แหล่งช้อปปิ้งที่มีชื่อเสียงมากที่สุด เป็นที่นิยมมากที่สุดในไต้หวัน คือ ซีเหมินติง Ximending หรือที่คนไทยเรียกว่า สยามสแควร์เมืองไทย มีทั้งแหล่งเสื้อผ้าแบรนด์เนม สตรีทวัยรุ่น กระเป๋า รองเท้ายี่ห้อดังต่างๆ ระดับโลก รวมทั้งมี ชานมไข่มุก ร้านอาหารแสนอร่อยให้ชิมอย่างมากมาย และยังมีร้าน ART TOY ชื่อดังที่กำลังเป็นกระแสอยู่ในขณะนี้ POP MART ซึ่งเป็นสาขาที่ใหญ่ที่สุดในไต้หวัน ตั้งอยู่ในใจกลางซีเหมินติง ให้ท่านได้ เลือกซื้อตุ๊กตา อาทิเช่น LABUBU, MOLLY, CRYBABY, SKULLPANDA, DIMOO, HIRONO และอื่นๆ อีกมากมาย

ช้อปปิ้งย่านซีเหมินติง XIMENDING 西門町

ศูนย์รวมแฟชั่นและวัฒนธรรมสตรีทฟู้ด ใจกลางกรุงไทเป

แหล่งช้อปปิ้งที่มีชื่อเสียงและเป็นที่ยอดนิยมที่สุดในไต้หวัน บริเวณเลียบ "สยามสแควร์เมืองไทย" ศูนย์รวมแบรนด์แฟชั่น แบรนด์เนม สตรีทฟู้ด และความบันเทิงที่ไม่เคยหลับใหล ตอบโจทย์ทุกไลฟ์สไตล์ของนักช้อป

แหล่งแฟชั่น
เสื้อผ้าแบรนด์เนม สตรีทแฟชั่น

เครื่องดื่ม & รองเท้า
แบรนด์ดังระดับโลก

ชานมไข่มุก
ร้านอาหารอร่อยหลากหลาย

ART TOY
POP MART สาขาใหญ่ที่สุด ไต้หวัน






POP MART
สาขาใหญ่ที่สุดในไต้หวัน ใจกลางเซินเหมินติง







และอื่นๆ อีกมากมาย

เย็น อีสิระรับประทานอาหารเย็นตามอัยาศัย
ที่พัก HIGHNESS HOTEL หรือเทียบเท่ามาตรฐานไต้หวันระดับ 4 ดาว



หมายเหตุ : **ปัจจุบันโรงแรมได้หวันมีนโยบายเพื่อลดโลกร้อน ตั้งแต่ปี 2568 เป็นต้นไป** โรงแรมที่ฟังก์ชันบริการแจก สบู๊ แชมพู ครีมนวด และผลิตภัณฑ์ดูแลผิวส่วนรวม *สิ่งที่ต้องเตรียมของใช้ส่วนตัวไปเอง! ครีมอาบน้ำ แชมพู ครีมนวด โลชั่น หมวกอาบน้ำ หวี แปรงสีฟัน ยาสีฟัน และของใช้ส่วนตัวอื่นๆ เพื่อสุขอนามัยที่ดีและเป็นมิตรกับโลกลดโลกร้อนรักษ์โลก...พกดของใช้ส่วนตัว สบายใจ ไร้กังวล

DAY 5 ไทเป - วัดหลงซาน - ร้านเครื่องสำอาง - อุทยานเย่หลิว - หมู่บ้านโบราณจิวเฟิ่น - Gloria Outlets - สนามบินเถาหยวน-กรุงเทพฯ (สนามบินสุวรรณภูมิ)

เช้า **รับประทานอาหารเช้า ณ ห้องอาหารของโรงแรม**

นำท่านเดินทางสู่ วัดหลงซาน Lungshan Temple เป็นวัดเก่าแก่ตั้งแต่สมัยราชวงศ์ซิง ที่มีความสวยงามและมี คุณค่าทางประวัติศาสตร์เป็นอย่างมาก ที่นี้เต็มไปด้วยรูปแกะสลักมากมาย มีเสาคู่มังกรทองแดงอันโดดเด่นที่ประตูหน้า และเสาอีกสี่คู่ที่โถงกลาง นอกจากนี้ในช่วงสงครามโลกครั้งที่ 2 วัดหลงซานชื่อถูกทิ้งระเบิดจนพระอุโบสถได้รับความเสียหาย แต่ปรากฏว่า "พระโพธิสัตว์กวนอิม" ที่สถิตอยู่ด้านในนั้นกลับไม่ได้รับความเสียหายเลย ยิ่งทำให้ผู้คนเลื่อมใสพากันมากราบไหว้มากขึ้นๆในทุกวัน นอกจากนี้จะมี "พระโพธิสัตว์กวนอิม" เป็นพระประธานหลักแล้ว ด้านหลังของพระอุโบสถยังมีเทพเจ้าต่างๆของลัทธิเต๋าอีกนับหลายสิบองค์ มีผู้กล่าวเอาไว้ว่าวัดหลงซานเป็นที่รวมเทพเจ้าองค์ต่างๆไว้มากที่สุดแห่งหนึ่งของไต้หวัน และที่วัดหลงซานแห่งนี้ยังมีเทพเจ้าที่หนุ่มสาวทั้งชาวไต้หวันและชาวต่างชาติให้ความนิยมมาไหว้ขอพรก็คือ "ผู้เฒ่าจันทรา" เทพเจ้าแห่งตำนานด้ายแดงผู้กุมชะตาบุพเพสันนิวาส โดยเชื่อว่าหากไปขอด้ายแดงกับผู้เฒ่าจันทราก็จะสมหวังในเรื่องความรักและจะได้พบเนื้อคู่ สายมูต้องรู้ เคล็ดลับการขอพรความรักจากผู้เฒ่าจันทรา ให้บอกชื่อ-นามสกุล วันเดือนปีเกิดพร้อมบอกที่อยู่ ให้บอกลักษณะของเนื้อคู่ ที่ต้องการให้ชัดเจน พร้อมกับอธิษฐานขอด้ายแดงขอให้ผู้เฒ่าจันทราบันดาลให้การขอพรสมหวัง หลังจากนั้นให้หยิบ ไม้ปวย หรือ "เซ่งปวย" ที่มีลักษณะเป็นไม้ประกบคู่สีแดงขึ้นมาโยนเสี่ยงทาย โดยจะต้องประกบคู่แล้วโยนเสี่ยงทายลงบนพื้น ให้โยนไม้ปวยให้สูงเหนือศีรษะของผู้เสี่ยงทาย หรือโยนให้สูงกว่าโต๊ะ หรือแท่นบูชา โดยมีโอกาสโยนไม้ปวยเสี่ยงทายได้ถึง 3 ครั้ง และถ้าได้คำตอบแล้ว ไม่ควรถามซ้ำในคำถามเดิมอีก ไม่ว่าจะผลลัพธ์จะออกมาตรงใจหรือไม่ 1. คำว่า 1 ช้าง หงาย 1 ช้าง หมายถึง โช ได้ ถูกต้อง 2. คำว่าทั้ง 2 ช้าง หมายถึง ไม่ใช่ ไม่ได้ ไม่ถูกต้อง 3. หงายทั้ง 2 ช้าง หมายถึง ไม่แน่ใจ ไม่สามารถให้คำตอบได้

วัดหลงซาน Lungshan Temple / 龍山寺

วัดเก่าแก่กว่า 280 ปี สร้างขึ้นตั้งแต่สมัยราชวงศ์ชิง

ประดิษฐานองค์พระโพธิสัตว์กวนอิมศักดิ์สิทธิ์เป็นรังสีของโชคลูก

สถาปัตยกรรมงดงามวิจิตรเต็มไปด้วยงานแกะสลักมากมาย

รวมเทพเจ้ามากลางแห่งหนึ่งของไต้หวัน กิ่งพุทธเจ้า และพื้นบ้าน

วัดหลงซานเป็นวัดเก่าแก่ตั้งแต่สมัยราชวงศ์ชิง ที่มีความสวยงามและมีคุณค่าทางประวัติศาสตร์เป็นอย่างมาก ภายในวัดเต็มไปด้วยงานแกะสลักอันวิจิตรบรรจง เสาขั้วมังกรทองแดงอันโดดเด่นที่ประตูหน้า และเสาอีกสี่คู่ในโถงกลาง เป็นที่ประดิษฐาน "พระโพธิสัตว์กวนอิม" พระประธานผู้ศักดิ์สิทธิ์ที่ไม่ได้รับความเสียหายแม้ในช่วงสงครามโลกครั้งที่ 2 ยิ่งทำให้ผู้คนเลื่อมใสศรัทธา พากันมากราบไหว้ไม่ขาดสาย

ตั้งอยู่ในย่านวุ้นเก๋ว ไทเป ไต้หวัน เป็นจุดหมายยอดนิยมของนักท่องเที่ยวและสายบุญทั่วโลก

ผู้เฒ่าจีนกร เทพเจ้าแห่งค่ายแดง เทพเจ้าแห่งค่ายแดง ผู้ชนะตายพันมีวรส ถือกำเนิดมาหากบฏค่ายแดง จะสมหวังในเรื่องความรักและจะได้พบเนื้อคู่

เคล็ดลีบการขอพรความรักจากผู้เฒ่าจีนกร

นวดมือ-นวดสкул 5 เดือนบิภักดิ์ และถืออยู่

บอกลักษณะของเนื้อคู่ ที่ต้องการให้ชัดเจน

อธิษฐานขอด้วยแดง ให้กรขอพร สมหวัง

หยีนไม้ปวย (สิ่งปวย) โยนเสี่ยงทาย ได้สูงสุด 3 ครั้ง

ผลารเสี่ยงทายไม้ปวย

1 คร่า 1 ซ้าง หมายถึง 1 ซ้าง หมายถึง 1 ซ้าง ไม่ดี ไม่ถูกต้อง

2 คร่าทั้ง 2 ซ้าง หมายถึง 2 ซ้าง ไม่ดี ไม่ถูกต้อง

3 หยางทั้ง 2 ซ้าง หมายถึง 2 ซ้าง ไม่สามารถให้คำตอบได้

*** เมื่อได้คำตอบแล้ว ไม่ควรถามซ้ำในคำถามเดิมอีก ไม่ว่าผลเสี่ยงจะออกมาตรงใจหรือไม่

นำท่านเดินทางสู่ [ร้านเครื่องสำอาง Cosmetic Shop](#) ที่มีสินค้าให้ท่านเลือกสรรมากมายเพื่อเป็นของฝากให้กับคนที่ท่านรัก

นำท่านเดินทางสู่ [อุทยานธรณีเย่หลิว Yehliu Geopark](#) ซึ่งมีลักษณะเป็นแหลมทอดยาวออกไปในทะเล ตั้งอยู่บนภูเขาต่ำถุน หากมองจากมุมบน จะมีลักษณะเหมือนเต้ายักษ์ที่ลอยอยู่ในทะเล อุทยานธรณีแห่งนี้เกิดจากการผุกร่อนของหิน การเคลื่อนตัวของเปลือกโลกและการเปลี่ยนแปลงของสภาพอากาศ ทำให้ภูมิศาสตร์เกิดการเปลี่ยนแปลงครั้งใหญ่ จนกลายเป็นอุทยานธรรมชาติที่สำคัญของไต้หวัน โขดหินบางก้อนก็มีลักษณะคล้ายภาพสิ่งของต่างๆ อาทิเช่น เทียน รองเท้าของเทพธิดา ไอศกรีม แผ่นที่เกาะไต้หวัน ฯลฯ และที่โด่งดังเป็นที่รู้จักกันมากที่สุดทั่วโลกก็คือ "หินเศียรราชินี"

野柳地質公園 อุทยานธรณีเย่หลิว YEHLIU GEOPARK

อุทยานธรณีเย่หลิว Yehliu Geopark ซึ่งมีลักษณะเป็นแหลมทอดยาวออกไปในทะเล ตั้งอยู่บนภูเขาต่ำถุน หากมองจากมุมบน จะมีลักษณะเหมือนเต้ายักษ์ที่ลอยอยู่ในทะเล อุทยานธรณีแห่งนี้เกิดจากการผุกร่อนของหิน การเคลื่อนตัวของเปลือกโลก และการเปลี่ยนแปลงของสภาพอากาศ ทำให้ภูมิศาสตร์เกิดการเปลี่ยนแปลงครั้งใหญ่ จนกลายเป็นอุทยานธรรมชาติที่สำคัญของไต้หวัน

โขดหินบางก้อนก็มีลักษณะคล้ายภาพสิ่งของต่างๆ อาทิเช่น เทียน รองเท้าของเทพธิดา ไอศกรีม แผ่นที่เกาะไต้หวัน ฯลฯ และที่โด่งดังเป็นที่รู้จักกันมากที่สุดทั่วโลกก็คือ "หินเศียรราชินี"

กลางวัน รับประทานอาหารกลางวัน ณ ภัตตาคาร เมนูพิเศษ!! Seafood สไตล์ไต้หวัน

จากนั้นนำท่านเดินทางสู่ **หมู่บ้านโบราณจิวเฟิน Jiufen Old Street** (ถ้าตรงวันศุกร์-อาทิตย์ หรือ ช่วงงานเทศกาลต่างๆจะต้องเปลี่ยนเป็นรถประจำทาง) ในอดีตจิวเฟินเป็นแหล่งเหมืองทองที่มีชื่อเสียงตั้งแต่สมัยกษัตริย์กวางสวี่สมัยราชวงศ์ชิง มีนักขุดทองจำนวนมากพากันมาขุดทองที่นี่ แต่ในยุคปัจจุบันนี้ที่หมู่บ้านจิวเฟินเป็นหมู่บ้านที่มีการขายของพื้นเมือง ทั้งขนมพื้นเมือง อาหาร และของฝากแบบพื้นเมืองของไต้หวันนั่นเอง และที่นี่ยังมีความสวยงามและโดดเด่นเป็นเอกลักษณ์เฉพาะตัวจนได้รับคัดเลือกเป็นสถานที่ถ่ายทำซีรี่ส์เกาหลี ซีรี่ส์ไต้หวันและการตูนแอนิเมชั่นของญี่ปุ่นที่ฉายทั่วโลกอย่างเรื่อง SPIRITED AWAY ทำให้ผู้คนทั่วโลกเห็นฉากความสวยงามของหมู่บ้านจิวเฟินจากการตูนเรื่องนี้ และกลายเป็นสถานที่เที่ยวยอดนิยมในการมาเช็คอินหรือถ่ายรูปอีกแห่งหนึ่งของไต้หวัน

หมู่บ้านโบราณจิวเฟิน
Jiufen Old Street / 九份老街

- หมู่บ้านแห่งขุนเขา สัมผัสแห่งไต้หวัน ที่สวยที่สุดในยามค่ำคืน
- อดีตเหมืองทอง แห่งเมืองจิวเฟินที่ยังคงมีร่องรอยของขุดทองอยู่
- เสน่ห์ของจิวเฟิน หมู่บ้านโบราณสุดคลาสสิก เต็มไปด้วยร้านค้า ขนมพื้นเมือง อาหาร และของฝากแบบดั้งเดิม
- หมู่บ้านถ่ายรูปสุดปัง ตระกูลอเล็กซ์ ฟิล์มแดง และบ้านเรือนสไตล์โบราณ บรรยากาศโรแมนติก สดชื่นเหมือนภาพวาด
- แรงบันดาลใจระดับโลก สถานที่ถ่ายทำซีรีส์เกาหลี ละครไต้หวัน และการตูนแอนิเมชันชื่อดัง "SPIRITED AWAY" ที่โด่งดังไปทั่วโลก

การเดินทาง : เดินทางด้วยรถบัสประจำทาง (หากตรงวันศุกร์-อาทิตย์ หรือช่วงเทศกาลต่างๆ จะต้องเปลี่ยนเป็นรถประจำทาง)

ขึ้นกับบรรยากาศสุดโรแมนติกของจิวเฟินในยามค่ำคืน สัมผัสเสน่ห์แห่งอดีต ที่ยังคงมีชีวิตอยู่

นำท่านเดินทางสู่ **GLORIA OUTLETS** ซึ่งเป็นห้างเอาท์เล็ตสไตล์อเมริกันแห่งแรกในไต้หวัน ตั้งอยู่บริเวณติดกับสถานีรถไฟความเร็วสูงและสถานีรถไฟฟ้าเถาหยวน เอาท์เล็ตแห่งนี้มีทั้งหมด 4 เฟส ปัจจุบันเปิดให้บริการแล้วทั้งหมด 3 เฟส ซึ่งลดราคาสูงกว่าราคาปกติเฉลี่ยประมาณ 35% ในจำนวนนี้มีสินค้าแบรนด์เนมที่เพิ่งเปิดช้อปสาขาในไต้หวันเป็นครั้งแรก 24 แบรนด์ เย็นอิสระรับประทานอาหารเย็นตามอัธยาศัย

GLORIA OUTLETS
ห้างเอาท์เล็ตสไตล์อเมริกันแห่งแรกในไต้หวัน

- ตั้งอยู่ติดกับสถานีรถไฟความเร็วสูงและสถานีรถไฟฟ้าเถาหยวน
- ลดราคาสูงกว่าราคาปกติเฉลี่ยประมาณ **35%**
- แบรนด์เนมชั้นนำกว่า 200 แบรนด์ ร้านค้าและร้านอาหารมากมาย
- สินค้าแบรนด์เนมที่เพิ่งเปิดช้อปสาขาในไต้หวันเป็นครั้งแรก **24** แบรนด์

ทั้งหมด **4** เฟส เปิดให้บริการแล้ว 3 เฟส

เย็นอิสระ รับประทานอาหารเย็นตามอัธยาศัย

สมควรแก่เวลานำท่านออกเดินทางสู่ สนามบินเถาหยวน Taoyuan International Airport

中華航空 CHINA AIRLINES

- ✓ สัมภาระโหลดใต้ท้องเครื่อง : **ไม่เกิน 23 กก.**
ต่อชิ้น ต่อท่าน
- ✓ บริการอาหารเครื่องดื่ม **ไป-กลับ**
- ✓ รวมภาษีน้ำมัน และ ภาษีสนามบิน (ณ วันที่ 01 เม.ย. 69)

(หากสายการบินมีการปรับภาษีน้ำมันเพิ่มในภายหลัง ทางบริษัทฯ ขอสงวนสิทธิ์ในการเรียกเก็บส่วนต่างตามจริง)

- น้ำหนักกระเป๋าไม่เกิน 23 กก.
- บริการอาหารไป-กลับ
- รวมภาษีน้ำมัน และ ภาษีสนามบิน
- เดินทางอย่างสะดวกสบาย

- 22.40 น. ออกเดินทางกลับสู่ ประเทศไทย โดยสายการบิน CHINA AIRLINES เที่ยวบินที่ CI837 (22:40 – 01:25) (มีอาหารและเครื่องดื่มบริการบนเครื่อง)
- 01.25 น. เดินทางกลับถึง กรุงเทพฯ (สนามบินนานาชาติสุวรรณภูมิ) Suvarnabhumi Airport (BKK) โดยสวัสดิภาพ

จบทริปพร้อมความประทับใจ

เดินทางกลับถึง **กรุงเทพฯ**
(สนามบินนานาชาติสุวรรณภูมิ)
Suvarnabhumi Airport (BKK)

SUARNABHUMI AIRPORT

- เดินทางโดยสวัสดิภาพ
- สัมภาระครบถ้วน
- ความประทับใจไม่รู้ลืม
- เก็บเกี่ยวความทรงจำตลอดการเดินทาง

*** จบทริปพร้อมความประทับใจ ***

อัตราค่าบริการ

**** รวมภาษีน้ำมัน และ ภาษีสนามบินทุกแห่ง (ข้อมูล ณ วันที่ 28 เมษายน 2569) ******

วันเดินทาง	ราคาทัวร์ผู้ใหญ่ /เด็ก (พักห้องละ 2-3 ท่าน)	ห้องพักเดี่ยว (เพิ่มท่านละ)	ราคาทัวร์กรณีมีตัว เครื่องบินแล้ว (Join Land)
24 - 28 ก.ค. 69	20,888	6,500	17,888
7 - 11 ส.ค. 69	20,888	6,500	17,888
23 - 27 ก.ย. 69	22,888	6,500	19,888
9 - 13 ต.ค. 69	22,888	6,500	19,888
21 - 25 ต.ค. 69	22,888	6,500	19,888
รายการทัวร์ข้างต้นอาจมีการเปลี่ยนแปลงตามความเหมาะสม			
เด็กอายุไม่เกิน 2 ปี ณ วันเดินทางกลับ (Infant) ท่านละ 10,000 บาท (สำหรับทารกไม่เก็บค่าทิป)			
อัตรานี้ไม่รวมค่าทิปคนขับรถ มัคคุเทศก์ท้องถิ่น และ หัวหน้าทัวร์ ท่านละ 2,000 บาท/ท่าน			

✓ อัตราค่าบริการรวม

- ค่าตั๋วโดยสารเครื่องบินไป-กลับ ชั้นประหยัด พร้อมค่าภาษีสนามบินทุกแห่ง ตามรายการทัวร์ข้างต้น
- เจ้าหน้าที่บริษัท ฯ คอยอำนวยความสะดวกทุกท่านตลอดการเดินทาง
- ค่าประกันวินาศภัยเครื่องบิน ตามเงื่อนไขของแต่ละสายการบิน
- ค่าอาหาร ค่าน้ำดื่ม และ ค่ายานพาหนะทุกชนิด ตามที่ระบุไว้ในรายการทัวร์ข้างต้น
- ค่าน้ำหนักกระเป๋าเดินทางตามสายการบิน กำหนดไว้ที่ 23 กิโลกรัม / ท่าน / ใบ

- คุ้มครองการเสียชีวิตจากอุบัติเหตุสูงสุด 2,000,000 บาท คุ้มครองค่ารักษาพยาบาลจากอุบัติเหตุสูงสุด 500,000 บาท (เงื่อนไขตามกรมธรรม์) *เงื่อนไขประกันการเดินทาง ค่าประกันอุบัติเหตุและค่ารักษาพยาบาล คุ้มครองเฉพาะกรณีที่ได้รับอุบัติเหตุระหว่างการเดินทาง ไม่คุ้มครองอาการสูญเสียทรัพย์สินส่วนตัวและไม่คุ้มครองโรคประจำตัวของผู้เดินทาง และคุ้มครองเฉพาะผู้เดินทางไปกลับพร้อมกรุ๊ปเท่านั้น*
- ค่าที่พักห้องละ 2-3 ท่าน** ตามโรงแรมที่ระบุไว้ในรายการ หรือ ระดับเทียบเท่า
 - ✓ กรณีห้อง TWIN BED (เตียงเดี่ยว 2 เตียง) ซึ่งโรงแรมไม่มีหรือเต็ม ทางบริษัทขอปรับเป็นห้อง DOUBLE BED แทนโดยมี ต้องแจ้งให้ทราบล่วงหน้า
 - ✓ หากต้องการห้องพักแบบ DOUBLE BED ซึ่งโรงแรมไม่มีหรือเต็ม ทางบริษัทขอปรับเป็นห้อง TWIN BED แทนโดยมี ต้อง แจ้งให้ทราบล่วงหน้า เช่นกัน
 - ✓ กรณีพักแบบ TRIPLE ROOM 3 ท่าน ท่านที่ 3 อาจเป็นเสริมเตียง หรือ SOFA BED หรือ เสริมฟูกที่นอน ทั้งนี้ ขึ้นอยู่กับรูปแบบการจัดห้องพักของโรงแรมนั้นๆ

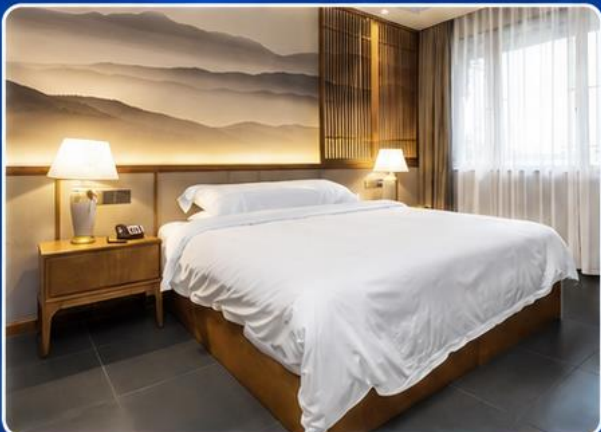
✗ อัตราค่าบริการไม่รวม

- ค่าทำหนังสือเดินทางไทย และเอกสารต่างดาว
- ค่าภาษีน้ำมัน ที่สายการบินเรียกเก็บเพิ่มภายหลังจากทางบริษัทฯ ได้ออกตั๋วเครื่องบินไปแล้ว ซึ่งลูกค้าต้องชำระส่วนต่างเพิ่ม *อัตราค่าทัวร์ที่นำเสนอนี้ ได้รวมภาษีน้ำมันและภาษีสนามบินตามอัตราปัจจุบัน ณ วันที่ออกโปรแกรมแล้ว อย่างไรก็ตามหากก่อนวันเดินทาง ทางสายการบินมีการประกาศปรับขึ้นค่าภาษีน้ำมัน ภาษีสนามบิน หรือค่าธรรมเนียมเพิ่มเติม (ไม่ว่าทางบริษัทฯ จะได้ทำการออกตั๋วเครื่องบินไปแล้วก็ตาม) ทางบริษัทฯ ขอสงวนกรุณาเรียกเก็บค่าใช้จ่ายในส่วนนี้เพิ่มเติมตามความเป็นจริง*
- ภาษีมูลค่าเพิ่ม 7% และหัก ณ ที่จ่าย 3%
- ค่าทิปมีคฤเทศก์ท้องถิ่นและคนขับรถ รวม 2,000 บาท/ท่าน/ทริป (เด็กชำระทิปเท่ากับผู้ใหญ่) ชำระที่สนามบิน

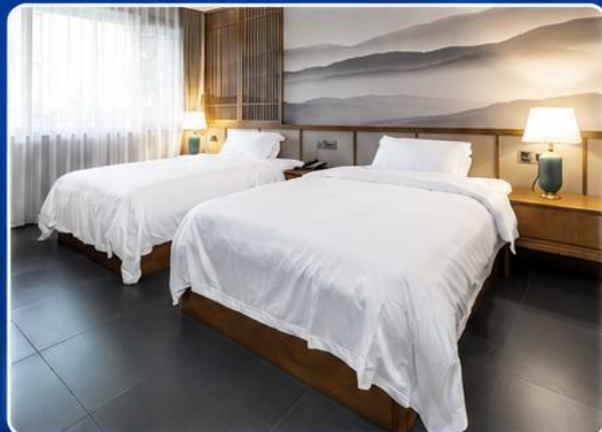
- ค่าน้ำหนักกระเป๋าเดินทางในกรณีที่เกิดกว่าสายการบินกำหนด
- ค่าใช้จ่ายส่วนตัวนอกเหนือจากรายการ เช่น ค่าเครื่องดื่ม อาหารที่สั่งเพิ่ม ค่าโทรศัพท์ ค่าช้อปปิ้ง ฯลฯ *สำหรับท่านที่รับประทานอาหารพิเศษ อาหารเจ หรือไม่ทานเนื้อสัตว์ ไม่ทานหมู ไม่ทานไก่ และมีความจำเป็นให้ทางบริษัทจัดเตรียมอาหารไว้ให้ท่านเป็นพิเศษนอกเหนือจากที่กรุ๊ปจัดไว้ในรายการ ขอสงวนสิทธิ์ในการเรียกเก็บค่าใช้จ่ายเพิ่มเติมตามจริงเท่านั้น*
- ค่าธรรมเนียมเอกสารเข้าเมืองสำหรับผู้ถือพาสปอร์ตต่างประเทศ ****ปัจจุบันรัฐบาลได้หวั่นประกาศยกเว้นวีซ่าสำหรับผู้ถือหนังสือเดินทางไทย (พำนักระยะสั้นไม่เกิน 14 วัน) โดยขยายมาตรการจนถึงวันที่ 31 กรกฎาคม 2569 ทั้งนี้ **หากในอนาคตรัฐบาลได้หวั่นมีการประกาศเปลี่ยนแปลงเงื่อนไขให้กลับมาใช้วีซ่า ผู้เดินทางจะต้องเป็นผู้รับผิดชอบค่าใช้จ่ายในการยื่นขอวีซ่าตามที่สถานทูตกำหนด****

****รวมภาษีน้ำมัน และ ภาษีสนามบินทุกแห่ง ณ วันที่ 01 เม.ย. 69 ****
 (หากสายการบินมีการปรับภาษีน้ำมันเพิ่มในภายหลัง ทางบริษัทฯ ขอสงวนสิทธิ์ในการเรียกเก็บส่วนต่างตามจริง)

ตัวอย่างประเภทห้องพัก



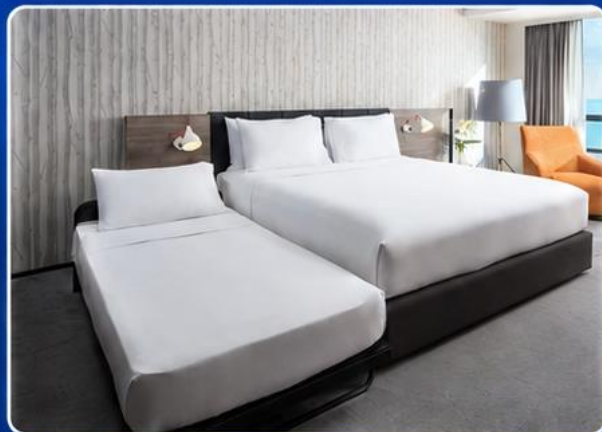
 SINGLE (SGL)



 TWIN (TWN)



 DOUBLE (DBL)



 TRIPLE (TRP)

****รูปภาพห้องพักเป็นเพียงภาพสื่อถึงประเภทของเตียงเท่านั้น ไม่ใช่ภาพห้องพักจริงสำหรับการเข้าพัก****





เงื่อนไขการให้บริการ

1. การเดินทางในแต่ละครั้งจะต้องมีผู้โดยสารจำนวน 9 ท่านขึ้นไป ถ้าผู้โดยสารไม่ครบจำนวนดังกล่าว ทางบริษัทฯ ขอสงวนสิทธิ์ในการเปลี่ยนแปลงราคาหรือยกเลิกการเดินทาง
2. ในกรณีที่ลูกค้าต้องออกตัวโดยสารภายในประเทศ กรุณาติดต่อเจ้าหน้าที่ของบริษัทฯ เพื่อเช็คว่ากรุ๊ปมีการคอนเฟิร์มเดินทางก่อนทุกครั้ง เนื่องจากสายการบินอาจมีการเปลี่ยนแปลงไฟล์ทบิน หรือเวลาบิน โดยไม่ได้แจ้งให้ทราบล่วงหน้า ทางบริษัทฯ จะไม่รับผิดชอบใด ๆ ในกรณี ถ้าท่านออกตัวภายในโดยไม่แจ้งให้ทราบและหากไฟล์ทบินมีการปรับเปลี่ยนเวลาบินเพราะถือว่าท่านยอมรับในเงื่อนไขดังกล่าว
3. การชำระค่าบริการ
 - 3.1 กรุณาชำระมัดจำ ท่านละ 10,000 บาท
 - 3.2 กรุณาชำระค่าทัวร์เต็มจำนวน ในกรณีที่ค่าทัวร์ราคาต่ำกว่า 10,000 บาท
 - 3.3 กรุณาชำระค่าทัวร์ส่วนที่เหลือ 30 วันก่อนออกเดินทาง ****45 วันก่อนเดินทางสำหรับช่วงสงกรานต์และปีใหม่****
 - 3.4 กรณีวันเดินทางน้อยกว่า 21 วัน หรือราคาทัวร์โปรโมชั่น ต้องชำระค่าทัวร์เต็มจำนวนเท่านั้น
4. กรณีผู้เดินทางที่ต้องการความช่วยเหลือเป็นพิเศษ เช่น การขอใช้วีลแชร์ที่สนามบิน กรุณาแจ้งบริษัทฯ อย่างน้อย 7 วันก่อนการเดินทาง หรือเริ่มตั้งแต่ท่านจองทัวร์ มิฉะนั้นทางบริษัทฯ ไม่สามารถจัดการได้ล่วงหน้า ทางบริษัทฯ ขอสงวนสิทธิ์ในการเรียกเก็บค่าใช้จ่ายตามจริงที่เกิดขึ้นกับผู้เดินทาง (ถ้ามี)
5. กรณีใช้หนังสือเดินทางราชการ (เล่มน้ำเงิน) เดินทางเพื่อการท่องเที่ยวกับคณะทัวร์ หากท่านถูกปฏิเสธในการเข้า-ออกประเทศใด ๆ ก็ตาม ทางบริษัทฯ ขอสงวนสิทธิ์ไม่คืนค่าทัวร์และรับผิดชอบใด ๆ ทั้งสิ้น
6. *ทางบริษัทฯ ทำหน้าที่เป็นเพียงตัวแทนในการประสานงานการเดินทางเท่านั้น และ ขอสงวนสิทธิ์ปฏิเสธความรับผิดชอบและไม่สามารถคืนเงินค่าบริการหรือชดเชยค่าเสียหายใดๆ ได้ในทุกกรณี สำหรับความสูญเสียชีวิต, ความเสียหาย, หรือค่าใช้จ่ายที่เพิ่มขึ้นของนักท่องเที่ยว ซึ่งเกิดจากเหตุสุดวิสัยและปัจจัยที่นอกเหนือการควบคุมของบริษัทฯ อาทิเช่น: ภัยธรรมชาติ, สภาพอากาศแปรปรวน, ภัยสงคราม, การจลาจล, การนัดหยุดงาน, โรคระบาด, การยกเลิก/ล่าช้า/เปลี่ยนแปลงตารางการบิน, ความขัดข้องของการคมนาคม, อุบัติเหตุ, ความเจ็บป่วย, การสูญหายหรือเสียหายของสัมภาระ, ตลอดจนการถูกปฏิเสธการเข้า-ออกเมืองหรือข้อห้ามทางกฎหมายจากเจ้าหน้าที่รัฐ ทั้งนี้ บริษัทฯ จะให้ความช่วยเหลือทางด้านการประสานงานอย่างสุดความสามารถ*



เงื่อนไขอื่นๆ

โปรดตรวจสอบ PASSPORT : กรุณานำพาสปอร์ตติดตัวมาในวันเดินทาง พาสปอร์ตต้องมีอายุไม่ต่ำกว่า 6 เดือน หรือ 180 วัน นับไปก่อนการเดินทาง และต้องมีหน้ากระดาษอย่างต่ำ 6 หน้า

หมายเหตุ : สำหรับผู้เดินทางที่อายุไม่ถึง 18 ปี และไม่ได้เดินทางกับบิดา มารดา ต้องมีจดหมายยินยอมให้บุตรเดินทางไปต่างประเทศจากบิดาหรือมารดาแนบมาด้วย





เงื่อนไขการยกเลิก

**กรณีการขอยกเลิกการเดินทาง หรือเลื่อนการเดินทาง นักท่องเที่ยวหรือตัวแทนจำหน่าย(ผู้มีชื่อในเอกสารการจอง) จะต้องแพช อีเมลล์ หรือ มาเซ็นเอกสารการยกเลิกที่บริษัท ใดๆอย่างหนึ่ง เพื่อเป็นการแจ้งยกเลิกกับทางบริษัทอย่างเป็นทางการ (ทางบริษัทไม่ยอมรับยกเลิกการจอง ผ่านทางโทรศัพท์ไม่ว่ากรณีใดๆ)

**กรณีนักท่องเที่ยวหรือตัวแทนจำหน่าย ต้องการขอรับเงินค่าบริการคืน นักท่องเที่ยวหรือตัวแทนจำหน่าย (ผู้มีชื่อในเอกสารการจอง) จะต้องแพช อีเมลล์ หรือ มาเซ็นเอกสารการขอรับเงินคืนที่บริษัท ใดๆอย่างหนึ่ง เพื่อทำเรื่องขอรับเงินค่าบริการคืน โดยแนบหนังสือมอบอำนาจพร้อมหลักฐานประกอบการมอบอำนาจ หลักฐานการชำระค่าบริการต่างๆ และหน้าสมุดบัญชีธนาคารที่ต้องการให้นำเงินเข้าให้ครบถ้วน โดยมีเงื่อนไขการคืนเงินค่าบริการ ตาม “ประกาศคณะกรรมการธุรกิจนำเที่ยวและมัคคุเทศก์ เรื่อง หลักเกณฑ์เกี่ยวกับการกำหนดอัตราการจ่ายเงินค่าบริการคืนให้แก่นักท่องเที่ยว พ.ศ. 2563” ดังนี้

ยกเลิก ไม่น้อยกว่า 45 วันก่อนการเดินทาง (ไม่นับวันเดินทาง)

คืนเงินค่าทัวร์เต็มจำนวน ยกเว้น ค่าใช้จ่ายที่เกิดขึ้นจริงเพื่อการเตรียมการนำเที่ยว ทั้งหมด เช่น ค่ามัดจำตัวเครื่อง ค่าบริการแลนด์ ต่างประเทศ เป็นต้น

การยกเลิกเดินทางกับกรุ๊ปที่ออกเดินทางช่วงเทศกาลวันหยุด เช่น ปีใหม่, สงกรานต์ เป็นต้น

บางสายการบินมีการรันตีมัดจำที่นั่งกับสายการบิน และค่ามัดจำที่พิก รวมถึงเที่ยวบินพิเศษ เช่น CHARTER FLIGHT **จะไม่มีการคืนเงินมัดจำ หรือ ค่าทัวร์ทั้งหมดที่ชำระแล้ว** ไม่ว่าจะยกเลิกด้วยกรณีใดๆ

ยกเลิก ไม่น้อยกว่า 15-44 วันก่อนเดินทาง (ไม่นับวันเดินทาง)

คืนเงิน 50% ของค่าทัวร์ทั้งหมด ยกเว้น ค่าใช้จ่ายที่เกิดขึ้นจริงเพื่อการเตรียมการนำเที่ยวทั้งหมด เช่น ค่ามัดจำตัวเครื่อง ค่าบริการแลนด์ ต่างประเทศ เป็นต้น

หากท่านงดการใช้บริการรายการใดรายการหนึ่งหรือไม่เดินทางพร้อมคณะ

ทางบริษัทฯ จะถือว่าท่านสละสิทธิ์ **ไม่อาจเรียกร้องค่าบริการและเงินมัดจำคืน** ไม่ว่าจะกรณีใดๆ ทั้งสิ้น

ยกเลิก น้อยกว่า 15 วันก่อนการเดินทาง

ทางบริษัทขอสงวนสิทธิ์ ไม่คืนเงินค่าทัวร์ทั้งหมด การจ่ายเงินคืนแก่นักท่องเที่ยวตามข้อกำหนดด้านบน ซึ่งมีการหักเงินในบางส่วนเป็น เนื่องจากทางบริษัทมีค่าใช้จ่ายที่ได้จ่ายจริงเพื่อการเตรียมการจัดนำเที่ยวไปแล้ว เช่น การมัดจำที่นั้งบัตรโดยสารเครื่องบิน การจองที่พัก และ ค่าใช้จ่ายที่จำเป็นอื่นๆ เป็นต้น

กรณีที่กองตรวจคนเข้าเมืองในกรุงเทพฯ และต่างประเทศปฏิเสธการเดินทางออกหรือเข้าประเทศที่ระบุ

บริษัทฯขอสงวนสิทธิ์ที่จะไม่คืนค่าทัวร์ ไม่ว่าจะกรณีใดๆ *สำคัญ !! บริษัททำธุรกิจเพื่อการท่องเที่ยวเท่านั้น ไม่สนับสนุนการเดินทางเข้าผู้ป็นโดยผิดกฎหมาย ลูกค้าต้องผ่านการตรวจคนเข้าเมืองด้วยตัวของท่านเอง โดยมัคคุเทศก์ไม่สามารถช่วยเหลือใดๆได้ทั้งสิ้น *





สำคัญ โปรดอ่านเงื่อนไขที่ท่านควรทราบ



ข้อมูลสำคัญเกี่ยวกับสายการบิน

การจัดที่นั่งบนเครื่องบินจะถูกกำหนดโดยสายการบิน ซึ่งจะดำเนินการผ่านระบบอัตโนมัติ ผู้โดยสารไม่สามารถเลือกที่นั่งได้ และที่นั่งอาจไม่ได้อยู่ติดกัน ซึ่งบริษัทไม่สามารถเข้าไปจัดการได้แต่อย่างใด



ข้อมูลสำคัญเกี่ยวกับโรงแรมที่พัก

ห้องพักในโรงแรมอาจมีความแตกต่างกัน ดังนั้น ห้องพักประเภทห้องเดี่ยว (Single) ห้องพักร่วม (Twin/Double) และห้องพักสำหรับ 3 ท่าน (Triple) อาจไม่ได้ตั้งอยู่ในอาคารหรือชั้นเดียวกัน



เงื่อนไขและข้อควรทราบอื่นๆ ที่ท่านควรทราบ

รายการทัวร์อาจมีการปรับเปลี่ยนหรือยกเลิกตามสภาพอากาศและความเหมาะสม โดยคำนึงถึงความปลอดภัยของผู้เดินทางเป็นหลัก โดยไม่จำเป็นต้องแจ้งให้ทราบล่วงหน้า

อัตราค่าทัวร์ที่น่าเสนอนี้ ได้รวมภาษีน้ำมันและภาษีสนามบินตามอัตราปัจจุบัน ณ วันที่ออกโปรแกรมแล้ว อย่างไรก็ตาม หากก่อนวันเดินทาง ทางสายการบิน มีการประกาศปรับขึ้นค่าภาษีน้ำมัน ภาษีสนามบิน หรือค่าใช้จ่ายเพิ่มเติมอื่นๆ (แม้ว่าทางบริษัทฯ จะได้ทำการออกตั๋วเครื่องบินไปแล้วก็ตาม) ทางบริษัทฯ ขอความกรุณาเรียกเก็บค่าใช้จ่ายในส่วนต่างนี้เพิ่มตามความเป็นจริง



ไม่รับผิดชอบค่าใช้จ่าย ตัวเครื่องบินภายในประเทศทุกกรณี

กรณีที่ท่านเดินทางจากต่างจังหวัด ค่าใช้จ่ายในการเดินทางเช่น ตัวเครื่องบิน รถไฟ รถทัวร์ ที่พัก ไม่ได้ อยู่ในรายการทัวร์ รวมถึงกรณีที่เกี่ยวข้อง (ภายในประเทศ) มีการเปลี่ยนแปลงอันเนื่องมาจาก สายการบินเปลี่ยนแปลงเวลาบิน เที่ยวบิน ยกเลิกเที่ยวบิน หรือล่าช้าเหตุสุดวิสัยอื่นๆ ทางบริษัทจะไม่รับผิดชอบค่าใช้จ่ายในส่วนนี้



หากทำการชำระเงินแล้ว

ทางบริษัทขอสงวนสิทธิ์ในการถือว่าท่านได้ยอมรับเงื่อนไขดังกล่าวแล้ว และจะไม่มีมีการฟ้องร้องใดๆ เนื่องจากท่านได้ยอมรับเงื่อนไขในการให้บริการแล้ว

